

SHIMANO

COOLER ACCESSORY

FIXCELクーラーに、ネジを打たずに簡単装着!

サイドボックス FIXCEL用 CS-778N



※サイドボックスを装着するには、クーラーベースまたはサイドベースが必要です。
 ※ハンドルを装着した状態でのご使用はご遠慮ください。
 ※写真内のクーラー本体は含まれません。

- クーラーとの着脱がスピーディーで、お手入れが容易。
- ワンアクションで開閉できるラックトップレバー。
- 上下2段に仕切られるインナートレー付。
- スプールケース(別売)が4個収納可能。

■素材/本体: PP, ABS, PA 金具: SUS
 ■サイズ/210×150×250mm

サイドボックス FIXCEL用
CS-778N アイソホワイト



4 969363 425669
5AC778N11

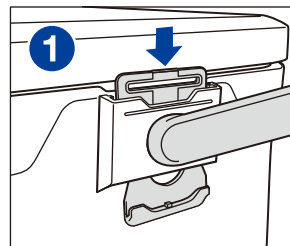
株式会社シマノ
 本社: 〒590-8577 大阪府堺市堺区老松町3丁目77番地 ☎0120-861130
 シマノホームページアドレス: <http://www.shimano.com>

MADE IN JAPAN GP-CS778N-01

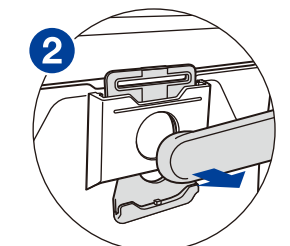


CS-778N サイドボックスの取付け方【FIXCEL用】

●ハンドルの取外し方

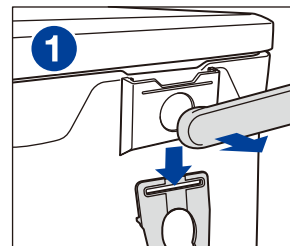


留め具を下方へ押し下げます。

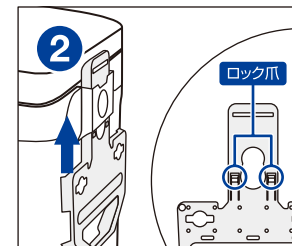


ハンドルを取り外します。

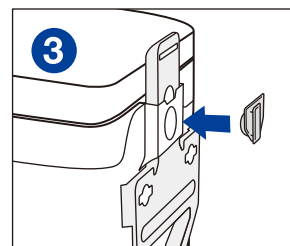
●サイドベースの取付け方



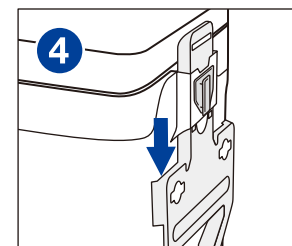
FIXCELクーラーのハンドルと留め具を取り外します。



サイドベースをクーラーの穴ハンドルにロック爪を押さながら挿しこみます。

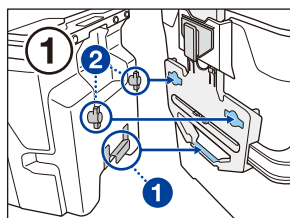


サイドベースを一番上まで引き上げたらそこに固定ホルダーを挿しこみます。

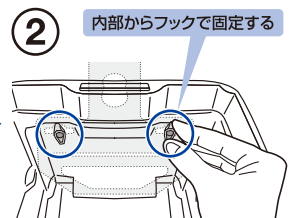


サイドベースを引き下げロックをかけます。

●サイドボックスの取付け方

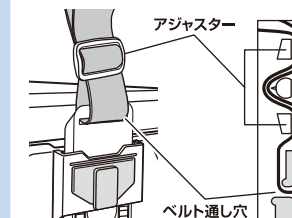


サイドベースに各フックを順番に差し込みます。



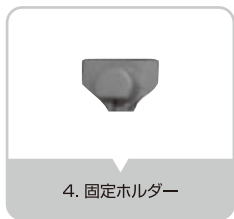
サイドボックスの内側のフックを時計回りに90度回してロックをかけます。

●ショルダーベルトの取付け方



サイドベースのベルト通し穴に通し、アジャスターで固定してください。

梱包部品一覧(各1個)



《使用上の注意》



注意

●子供、乳幼児の手の届かない場所に保管してください。