

COOLER ACCESSORY

ダブルロッドレスト



+



+

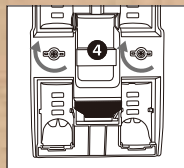
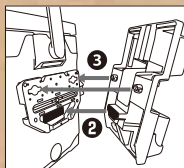
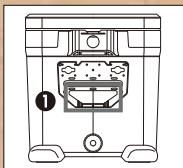


- 予備竿や玉/柄、ツールの一時置きに。
- 底の有り、無しがワンタッチで切り替えできます。
- クーラーサイドベース FIXCEL 用 に簡単に装着できます。

COOLER ACCESSORY

ダブルロッドレスト

取り付け方



① 面ファスナーを別売クーラーサイドベースの隙間に貼り付ける

② 面ファスナーを貼り付け、フックを差し込む
③ フックを差し込む

④ フックを回して固定する

〈使用上の注意〉



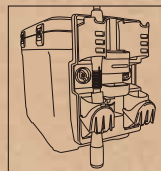
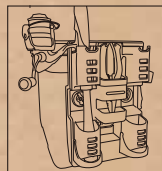
●釣り以外の目的に使用しないでください●使用後は、幼児の手の届かないところに保管してください

注意

●クーラーサイドベースに確実に装着されていることを確認のうえご使用ください●挿入する竿の重量や長さ、地形の傾きによってはクーラーが転倒することがあります。転倒しないかよくお確かめのうえご使用ください●強い衝撃を与えたり、高い位置から落下させると変形、破損の原因になります●保管するときは、高温多湿の場所は避けてください。変形、変色の原因になります●長時間日光や紫外線に当たると樹脂は徐々に変色、退色、変形を起こします。劣化した部分に力が加わると破損シケガをする恐れがあります●次のことはお避けてください

注意

火気 熱湯 みがき粉 シンナー
たわし類 ベンジン類



- ロッドやツールの一時置きに

- 「底の有無」切り替えがワンアクション

ダブルロッドレスト
NA-D03V 初付



4 969363 817778

5ANAD03V20

■素材 / PP ■サイズ / 262×170×105mm

株式会社シマノ

本社：〒590-8577 大阪府堺市堺区老松町3丁7番地 ☎0120-861130
シマノホームページアドレス：<https://www.shimano.com>

MADE IN JAPAN
CB-NAD03V

