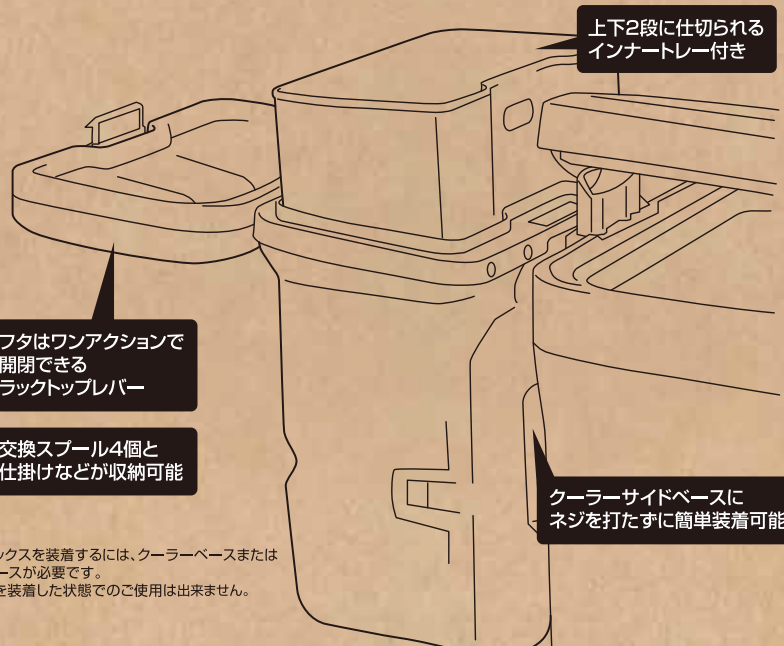


COOLER ACCESSORY

マルチサイドボックス



※サイドボックスを装着するには、クーラーベースまたは
サイドベースが必要です。
※ハンドルを装着した状態でのご使用は出来ません。

- クーラーとの着脱がスピーディーで、お手入れが容易。
- ワンアクションで開閉できるラックトップレバー。
- 上下2段に仕切られるインナートレー付。
- スプールケース(別売)が4個収納可能。

■素材/本体: PP、ABS、PA
■サイズ/210×150×250mm

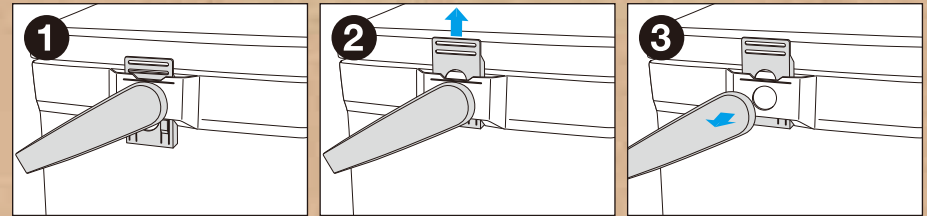
MADE IN JAPAN CB-NAG02V

マルチサイドボックス
NA-G02V 赤/白



サイドボックスの取付け方【FIXCEL用】

●ハンドルの外し方

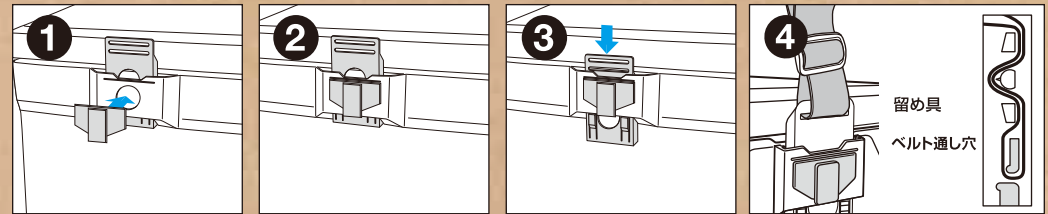


留め具は爪でロックされています。
外す時は爪を押し込んで解除してください。

留め具を上方へ押し上げます。

ハンドルを手前へ引っ張り、取り外します。

●固定ホルダー及びショルダーベルトの取付け方



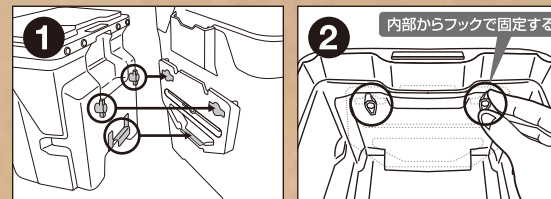
留め具をセットします。

固定ホルダーを挿し込みます。

留め具を下方へ押し下げ固定します。
爪で完全にロックされていることを
確認して使用してください。

留め具のベルト通し穴に通し、
固定ホルダーで固定してください。

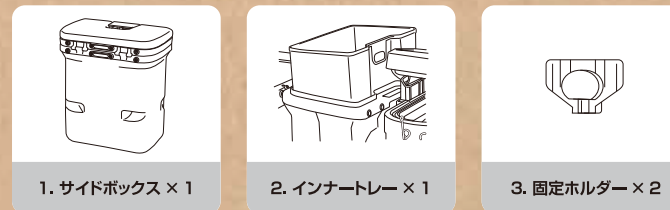
●サイドボックスの取付け方



サイドベースに各フックを順番に
差し込みます。

サイドボックスの内側のフックを
時計回りに90度回してロックをかけます。

梱包部品一覧



1. サイドボックス × 1

2. インナートレー × 1

3. 固定ホルダー × 2

〈使用上の注意〉



注意

●子供、乳幼児の手の届かない場所に保管してください。