

大切なロッドの一時置きに。

ロッドレスト SLIM

RS-C11N



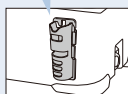
- 予備竿を置いたり、仕掛け交換時や休憩時に竿を傷付けずに置いておけます。
- 最大φ37mmの竿尻径にまで対応します。

セット内用 ・ロッドレスト SLIM 本体 ×1 ・ロッドレスト クーラーベース装着時用ネジ(M3×4) ×2本
 ・ネジ固定式ホルダー ×1 ・ネジ固定式ホルダー用ネジ(M3×12) ×4本

綺麗に拭き取る



位置確認



●取り付け前に

クーラー等取り付け部分に砂や埃が残らないように拭き取ってください。取付ける場所にロッドレスト本体を合わせて取付けられるかを確認してください。

※凹凸部や曲面へなどクーラーの形状で取付かない場所があります。

ネジ固定式ホルダーを取付ける場合

1 両面テープをはがす



位置合わせをしてから、ホルダー裏側に付いている両面テープで任意の位置(平滑な所)に仮止めし、付属のネジで固定してください。

2 位置が決まれば、ネジで固定する



付属のネジで4ヶ所止めてください。

※クーラー本体へはネジを強く締め付けすぎないようにしてください。ネジが利かなくなります。

3 位置を確認してクーラー側に付属の面ファスナーを貼る



引掛ける



固定して使用する場合は、位置を確認してクーラー側に付属の面ファスナーを貼り、フックをネジ固定ホルダーに引掛けてから面ファスナーをしっかりと押し付けて固定してください。

※面ファスナーの相手側は製品に貼られています。

クーラーベース・アクセサリベース(別売)に取付ける場合

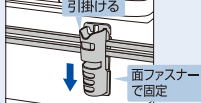
1 位置を確認してクーラー側に付属の面ファスナーを貼る



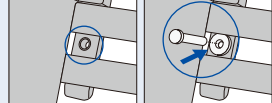
位置を確認してクーラー側に付属の面ファスナーを貼り、フックをアクセサリベースに引掛けてから面ファスナーをしっかりと押し付けて固定してください。取り外す場合は、ロッドレスト下部を手前に引き、面ファスナーを外してから、本体を上へ引き上げてください。

※面ファスナーの相手側は製品に貼られています。

2 引掛ける



●クーラーベースへ装着時のネジ取付け



クーラーベース(AB-001N)に装着時はフックの下穴にガタ止めとしてネジワッシャーを取り付けてください。

注意 ネジで固定する場合のご注意 付属のネジ以外は以下の面に使用できません

- FIXCEL LIMITED (別紙参照)
- SPA-ZA LIMITED

3 3面OUT!



- FIXCEL PREMIUM

6 全面OUT!



真空パネルのはまっている面は、付属以外のネジで穴を開けると支障があります。詳しくは弊社フリーダイヤルにてご確認ください。

※フィクセルプレミアム、フィクセルリミテッド、スベアザリミテッドは断熱素材として真空パネルを使用しています。

〈使用上の注意〉



● 使用後は子供、または幼児の手の届かない所に保管してください

注意

注意

● 面ファスナーの接着面に砂や小石などの異物の付着がないことを確認してください。面ファスナーがつぶれ接着力が低下します ● 面ファスナーを接着する両面テープにおいては劣化によって接着が剥がれてくる場合がございます。ご使用前に確認してください ● ご使用前に緩みやガタつきがないかを必ず確認してください。異常を発見した場合は、絶対に使用しないでください ● 地形や風、タックルの重量バランスによって倒れる場合がございます。ロッドやタモを立てた時はその場から離れず、よく状況を確認しながらご使用ください。クーラーが転倒しそうな時はすぐにロッドやタモを取り外してください ● 無理に差し込まないでください。破損する場合がございます ● 釣り以外の目的に使用しないで下さい ● 火気の側や真夏の車内など高温所に放置すると、変形等のトラブル発生の原因となります。ご注意ください

- 素材 / 本体: PP
ネジ固定式ホルダー: ABS
ネジ: SUS
- サイズ / ホルダー部内寸: 37×37×170mm
外寸: 63×48×178mm

ロッドレスト SLIM
RS-C11N ホワイト



4 969363 425911
5ARSC11N11

