

FIXCEL 90 SHIMANO

取扱説明書

この度はシマノクーラー[フィクセル]をお買い上げいただきましてまことにありがとうございます。ご使用前にこの取扱説明書を熟読され、未永くご愛用いただきますようお願い申し上げます。

■製品改良のため、仕様及びデザインの一部を予告なく変更する事がありますのであらかじめご了承ください。

使用方法に関する事項



注意

- フタの上のりと割れてけがの原因になる恐れがあります。注意してください。
- クーラーを横にしたり激しく振動させると水漏れの原因になる恐れがあります。車のトランクなどに収納の際はご注意ください。
- クーラーの保冷力は一時的なものです。長時間の保存に使用しないでください。



注意

- フタ、ハンドル、レバーに手をはさまないように注意してください。

保管に関する事項



危険

- クーラーは密閉容器です。中に入りフタをすると窒息の原因になります。子供の手のとどかない所に保管してください。

シマノ全国サービスネット

北海道営業所(北海道全域)
〒001-0925 札幌市北区新川15条1-3-50 ☎(011)716-3301

仙台営業所(青森・秋田・岩手・山形・宮城)
〒983-0043 仙台市宮城野区萩野町2-17-10 ☎(022)232-4775

埼玉営業所(埼玉・群馬・栃木・新潟・福島および茨城・長野の一部)
〒410-0807 静岡県沼津市錦町674 ☎(048)772-6662

東京営業所(東京・千葉および神奈川・茨城の一部)
〒143-0013 東京都大田区大森南1-17-17 ☎(03)3744-5656

静岡営業所(静岡・山梨および神奈川・長野の一部)
〒410-0807 静岡県沼津市錦町674 ☎(055)962-3983

名古屋営業所(愛知・岐阜・福井・石川・富山および三重の一部)
〒454-0012 名古屋市中川区尾頭橋2-6-21 ☎(052)331-8666

大阪営業所(大阪・京都・滋賀・奈良・和歌山および兵庫・三重の一部)
〒590-8577 大阪府堺市堺区老松町3-77 ☎(072)223-3920

中国営業所(岡山・広島・鳥取・島根および山口・兵庫の一部)
〒700-0941 岡山県岡山市南区青江6-6-18 ☎(086)264-6100

四国営業所(四国全域)
〒768-0014 香川県観音寺市流岡町1496-1 ☎(0875)23-2220

九州営業所(九州全域・沖縄および山口の一部)
〒841-0048 佐賀県鳥栖市藤木町若桜4-6 ☎(0942)83-1515

シマノセールス株式会社 釣具サービス課
〒592-8331 大阪府堺市西区築港新町1-5-15 ☎(072)243-2851

株式会社シマノ 本社〒590-8577 大阪府堺市堺区老松町3丁77番地

●商品の性能・スペック、カタログ、イベントやアフターサービスなどに関するお問い合わせ

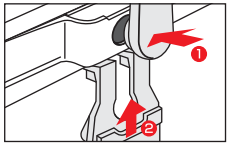
☎ **0120-861130** (フリーダイヤルをご利用できない方は
☎(072-243-8538(有料) (ハローイサオ))

受付時間:AM9:00~12:00・PM1:00~5:00(土・日・祝日を除く)

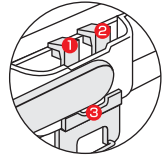
■シマノホームページ: アドレスは<http://www.shimano.com>です。新製品情報・気象情報・釣り情報などフィッシングライフに役立つ、シマノならではのオリジナル情報を発信しています。また、カタログのお申し込みも受け付けています。

■シマノi-mode情報: アドレスは<http://fishing.shimano.co.jp/i/>です。商品情報・イベント情報・釣り役立つ情報などをいち早くお届けします。

●ハンドルの取り付け方

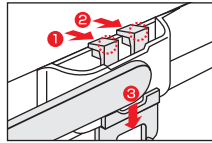


ハンドルを取り付け、留め具を下から差し込みます。

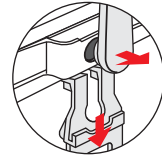


①→④のツメがしっかり固定するように押し上げてください。

●ハンドルの取り外し方

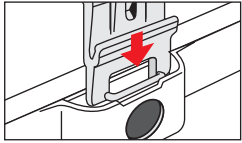


①、②のツメをはずして、下方へ引き降ろします。



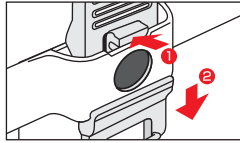
レバーを取り外します。※取り付けの際留め具の方向にご注意ください。

●ベルト通しの取り付け方



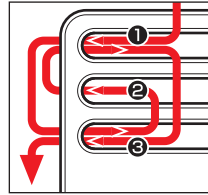
ベルト通しの裏表に注意し、上から差し込みます。

●ベルト通しの取り外し方



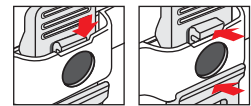
上のツメをはずして、下方に引き降ろします。

●ショルダーベルトの通し方

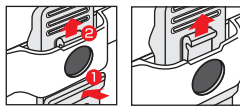


①→②→③の順にベルトを通して固定してください。

ベルトの長さを調節する時は、カットして切断面をライター等の火などであぶり、繊維がバラけるのを防止してください。
※LIGHTとBASISシリーズは、ショルダーベルトがオプションになります。
※ベルトとハンドルを同時に装着することはできません。



下のツメがはずれるまでおろした後、上下のツメが固定するように少し上に上げます。

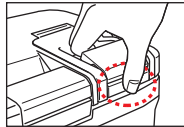


下のツメがはずれるまでおろした後、下のツメが引っかからないよう押しあつ上りに引き抜きます。

※必ずお読みください

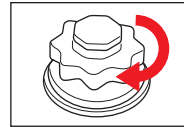
ご使用上の注意

注意 ●魚入口の開閉について



魚入口レバー下側を指で押さえると、魚入口レバーを持ち上げても開きません。レバー下側には触れないようにお願いします。

注意 ●吸盤について



吸盤は軽力で回しても吸着力が発揮されるように設計されています。止まるまで回した後に無理に回すと、嵌合側の中心が盛り上がり、ネジがねじ切れてしまいます。ご注意ください。

吸盤ホルダーに関するご注意

注意 ●天候や、クーラー表面の細かいキズなどにより、吸着時間と吸着力は極端に少なくなる恐れがございます。※吸盤はベストポジションが決まるまでの簡易装着用としてご使用ください。



きれいに拭き取る



きれいに拭き取る



位置を決める



位置が決定
ネジで固定

釣りをする前には必ず吸着面と吸盤をきれいにし取り付け直し、脱落しない様にご確認ください。

オプション品(エサバコ、ロッドスタンド)のご自身のベストポジションが決まりましたら、ネジ固定式ホルダーにて、ネジ固定の取り付けをお薦めいたします。

ご使用方法

- ドライアイスのご使用はお避けください。過冷却と圧力の上昇により、容器が破損する恐れがあります。
- 長時間直射日光に当てたりトランク内のマフラー側に置くと、保冷力が低下する場合があります。
- 強い衝撃は変形、破損の原因になります。
- 内部に水を一杯にした状態で横にしたり車等で揺られると、水がしみ出る場合があります。
- クーラーは保冷専用です。お湯など熱いものの保温には使用しないでください。
- 保管するときは高温高熱になる場所は避けてください。変形、変色の原因になります。
- 内部温度と外気温との差が大きいときには、水抜き栓周辺部に水滴が付く場合があります。

お手入れ方法

- 汚れを落とす場合は薄めた中性洗剤を使用して、拭き取るようにしてください。
- 本体、フタを洗う場合は、断熱内部に水がしみ込まないよう注意してください。

主部の材質

- 外装/ポリプロピレン
- 内装/ポリプロピレン
- 金属部/ステンレス
- ベルト/ポリプロピレン

上からワンアクションでフタを開閉できるラックトップレバー採用。ワンアクションで出し入れがスムーズに行えます。また、本体内部は独自の設計で、タフ&軽量のボディを実現しました。正方形に近いボディ形状なのでトランクなどへの収まりも良く、利便性に優れた次世代クーラーです。



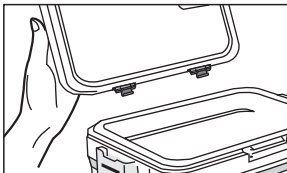
使いやすい機能、軽くて丈夫な構造!

上から開けられるから狭い場所でもラクラク開閉!

ラックトップレバー

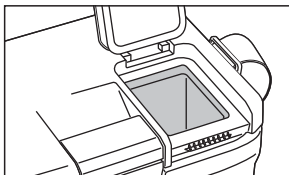


フタが取り外せます



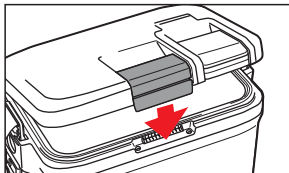
内部のレバーのロックをはずして、フタを外すことができます。

魚入れ口装備のラクラク仕様



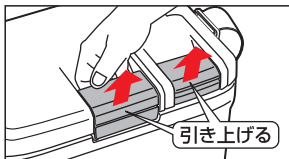
魚の投入時に冷気が逃げない専用魚入れ口を装備!

落すだけでフタが閉ります



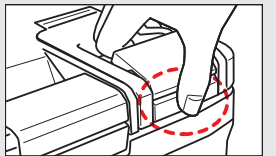
本体フタを落すだけでロックがかかるラクラク機能!
(※カチッと鳴るのを確認してください。)

本体フタ、魚入れ口ともに上から開けられます



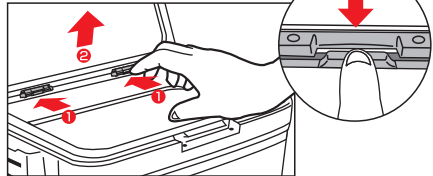
ワンアクションでロックのON、OFFが決まる!

魚入口の開閉について



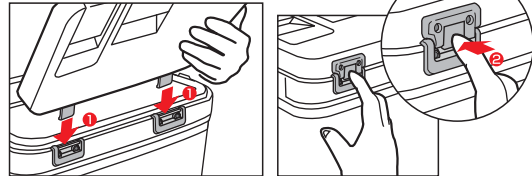
魚入口レバー下側を指で押さえると、魚入口レバーを持ち上げても開きません。レバー下側には触れないようにお願いします。

●フタの取り外し方



内部のレバーのロックをOFFにして簡単に取り外せるので、洗いやすぐ釣行後のメンテナンスが快適です。

●フタの取り付け方

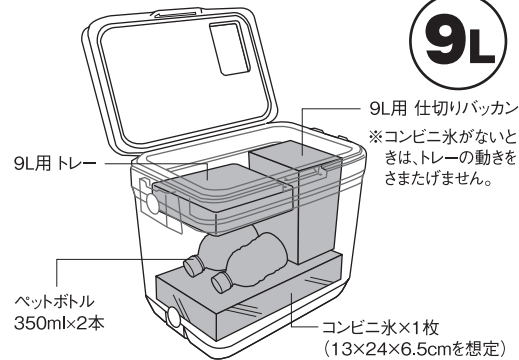


左右のジョイント部を本体部にセットし、ロックを押し込むだけで取り付け完了です。

■フィクセル 9L

| 商品名 | 品番 | 容量 (L) | カラー | 重量 (kg) (本体のみ) | 内寸法 幅×長×高 (mm) | 外寸法 幅×長×高 (mm) | 機能 | | | | | | | | | | | | |
|---|---------|--------|------------------|----------------|----------------|----------------|------|------------|--------|-----------|-----------|--------|---------|---------|-----------|----------|-------|----------------------------|-----|
| | | | | | | | ハンドル | 肩ベルト(リフト付) | 本体内トレイ | 本体仕切りバックン | バケツ(アクリル) | 吸盤ホルダー | サイトボックス | ロッドスタンド | 小出願箱COMPE | シンカーホルダー | 断熱材仕様 | I-CE値 | |
| FIXCEL LIMITED 90 | HF-009G | 9 | グレシアホワイト | 1.75 | 160×260×220 | 208×336×280 | ○ | ○ | ○ | △ | ○ | △ | △ | △ | △ | △ | △ | PP樹脂+ノンフロン発泡ウレタン+真空パネル(底面) | 30h |
| FIXCEL BASIS 90 | UF-009G | 9 | ピュアホワイト/ウルトラマリン | 1.7 | | | ○ | △ | △ | △ | ○ | △ | △ | △ | △ | △ | △ | PP樹脂+ノンフロン発泡ウレタン | 27h |
| FIXCEL LIGHT 90 | LF-009G | 9 | ピュアホワイト/マントルイエロー | 1.5 | | | ○ | △ | △ | △ | ○ | △ | △ | △ | △ | △ | △ | PP樹脂+発泡ポリスチレン | 23h |
| FIXCEL SURF KISU SPECIAL LIMITED 90 | HF-779G | 9 | アイスホワイト | 2.95(1.75) | | | △ | ○ | ○ | ○ | ○ | ○(3ヶ) | ○ | ○ | ○ | ○ | ○ | PP樹脂+ノンフロン発泡ウレタン+真空パネル(底面) | 30h |
| FIXCEL SURF KISU SPECIAL COMPE EDITION 90 | LF-779G | 9 | アイスホワイト | 2.7(1.5) | | | △ | ○ | ○ | ○ | ○ | ○(3ヶ) | ○ | ○ | ○ | ○ | ○ | PP樹脂+発泡ポリスチレン | 23h |
| FIXCEL SURF 90 | LF-709G | 9 | マントルイエロー | 2.3(1.5) | | | △ | ○ | ○ | △ | ○ | △ | ○ | △ | △ | △ | △ | PP樹脂+発泡ポリスチレン | 23h |

システムチックに使える!



9L

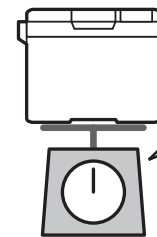
9L用 仕切りバックン ※コンビニ氷がないときは、トレーの動きをさまたげません。

9L用 トレー

ペットボトル 350ml×2本

コンビニ氷×1枚 (13×24×6.5cmを想定)

軽量ボディ!



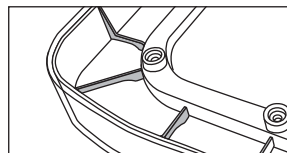
1.5 kg

フィクセル・ライト 90(本体のみ)

9Lボディで1.5Kg(本体のみ)という驚きの軽量性を実現。持ち運びもラクラクで軽快な移動を可能にします。

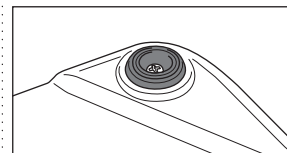
FUNCTION

■タフ&ライトボディ



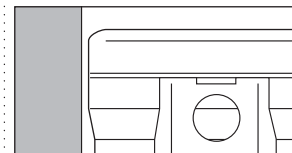
本体内部に補強リブを設け、ボディ全体の強度を大幅にアップ。合わせて、軽量性も両立しました。

■ハイグリップラバー



地面をしっかりとつかまえるラバー採用で、磯や船上で滑りにくく、安定性と直立性をキープします。

■ぴったりと収まる



正立方体に近いボディ形状なので、トランクなどへの収まりが良く、コンパクトに収納が可能。

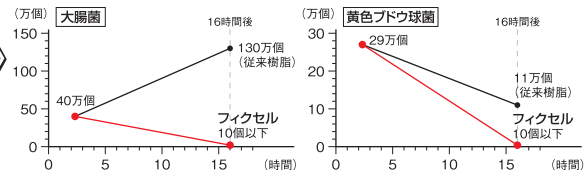
■抗菌剤ノバロン®採用

本体素材に抗菌剤を配合。細菌の増殖を抑制し、清潔にお使いいただけます。

※ボディ部インナー部だけに採用されています。



抗菌剤ノバロンを0.3重量%添加したポリプロピレン樹脂の初期の抗菌能力。



※1 50±5℃、16時間 (抗菌製品技術協議会 抗菌力持続性試験法区分2) ※2 JIS Z 2801に準拠 ※表面にホコリ等が付着したままですと抗菌機能は発揮できません。 ※ノバロンは東亜合成株式会社の登録商標です。

○: 標準装備 △: オプション —: なし又は取付不可