

SPAZA

キャスターセット

SHIMANO

取扱説明書

この度はシマノクーラーをお買い上げいただきまして誠にありがとうございます。
ご使用前に、取扱い説明書を熟読いただき、末永くご愛用いただけますようお願い申し上げます。

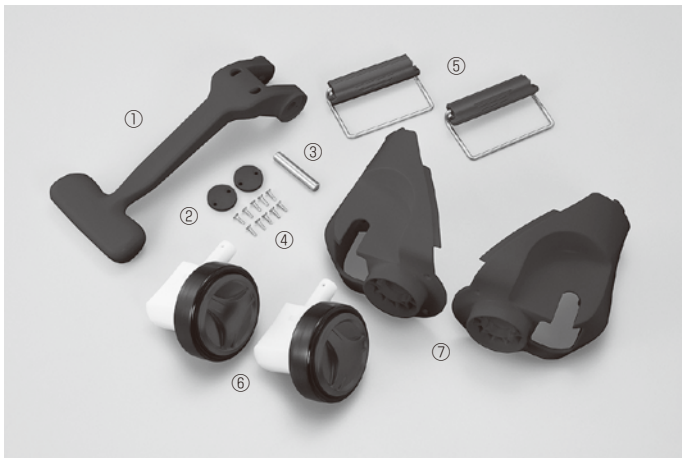
*製品改良のため、仕様およびデザインを予告なく変更することがありますのであらかじめご了承ください。



注意

保管に関する事項 ●子供の手のとどかない所に保管してください。
使用方法に関する事項 ●フタの開閉時、ハンドルの上げ下げ時に手をはさまないようにご注意ください。

セット内容



- ① ラックアップハンドル(×1)
- ② シャフトカバー(×2)
- ③ シャフト(×1)
- ④ ネジ(×10)
- ⑤ シャフト(×2)、レバー(×2)
- ⑥ キャスター(×2)
- ⑦ キャスター専用プロテクター(×2)

主部の材質
●ラックアップハンドル/PP、PA、SUS304
●キャスター/PA、POM、ABS、SUS304
●サイドロック/PA、SUS304
●プロテクター/PP

株式会社 シマノ 釣具事業部 本社: 〒590-8577 大阪府堺市堺区老松町3丁77番地

●商品の性能、スペック、カタログ、イベントや商品の修理、パーツなどアフターサービスなどに関するお問い合わせ

0120-861130 フリーダイヤルをご利用できない方は
072-243-8538 (有料)

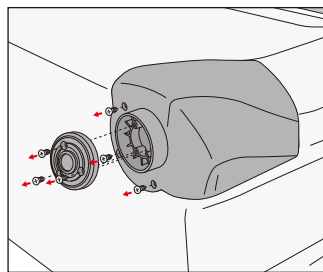
受付時間: AM9:00~12:00・PM1:00~5:00 (土・日・祝日を除く)

■シマノホームページ: アドレスは<http://www.shimano.com>です。

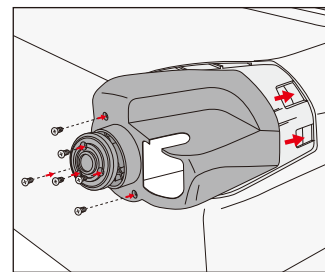
新製品情報・気象情報・釣り情報などフィッシングライフに役立つ、シマノならではのオリジナル情報を発信しています。また、カタログのお申し込みも受け付けています。

キャスターの取り替え方法

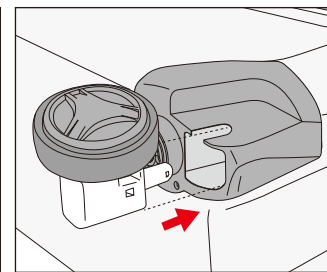
※組立にはドライバーが必要となります。



①ネジで固定されているクーラー本体付属のプロテクター、ゴム足をドライバーで外します(水栓の反対側左右)。

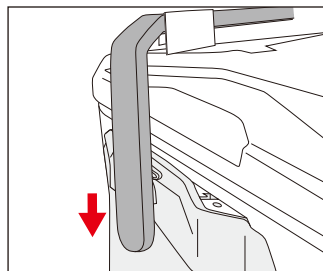


②ゴム足を専用プロテクターに付け替えます。(ネジはクーラー本体に付けていたものをご利用下さい。)専用プロテクターをクーラー本体に取り付けます。ツメの位置を合わせてはめ込み、ネジで固定して下さい。ネジは強く締め付け過ぎないでください。ネジが効かなくなります。

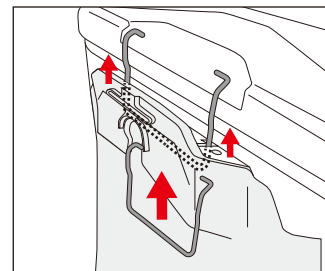


③キャスターを穴に挿入します。最後まで押し込むだけでOKです。

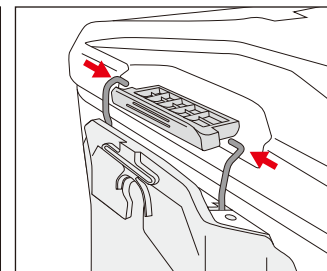
サイドロックの取り付け方法



①ロングハンドルを外します。ハンドルの上部をタオルなどをあてて軽くたたいて下さい。

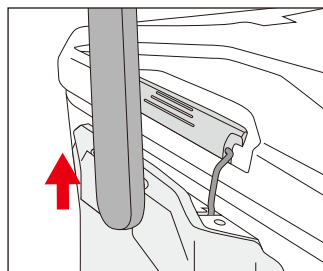


②シャフトを図のように通します。

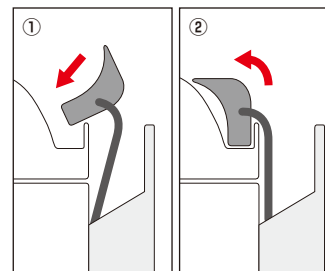


③レバーをシャフトにはめます。格子状のリブが付いている面が内側です。シャフトは必要以上に拡が過ぎないで下さい。レバーがシャフトから外れやすくなります。

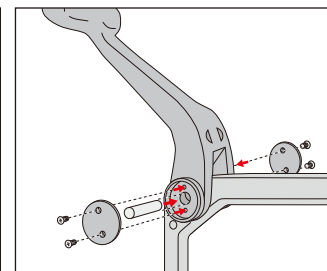
サイドロックの固定方法



④ハンドルをはめもどします。



①レバーの下側をフタのロック溝にまはめこみます。
②レバーの上側を起こします。



ロングハンドルにラックアップハンドルを取り付け、シャフトを通します。両サイドにキャップを取り付けます。ネジは強く締め付け過ぎないでください。ネジが効かなくなります。

ハンドルの取り付け方法

※組立にはドライバーが必要となります。