

SHIMANO

ANCHOR X

引舟アンカーX

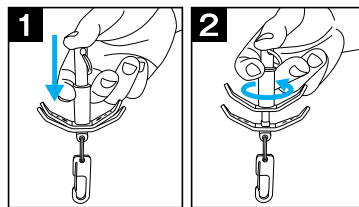
●コンパクトなのに
●しっかり固定
●片手で操作可能



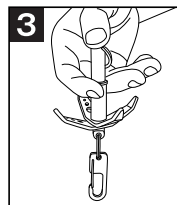
引舟アンカーX

HI-A22P

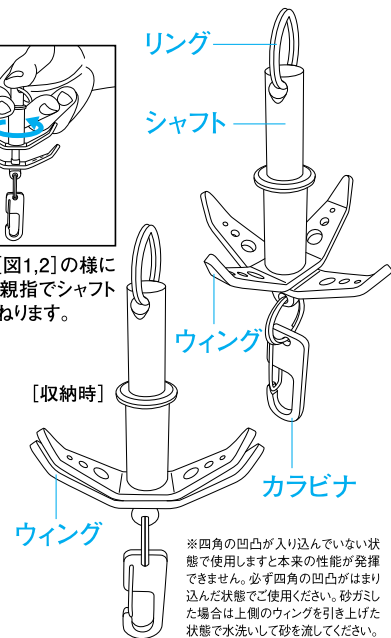
〈ウィング開閉の仕方〉



ウィングを開き4枚にする時は[図1,2]の様にカラビナが下になる様に持ち、親指でシャフトを押しながら下側の羽を90°ひねります。



四角の凹凸がしっかりとどまり込めば完了です。ウィングを収納し2枚にする際も同様です。



※四角の凹凸が入り込んでいない状態で使用しますと本来の性能が発揮できません。必ず四角の凹凸がはまり込んだ状態でご使用ください。砂がした場合は上側のウィングを引き上げた状態で水洗いして砂を流してください。

※詳しい使用方法は台紙内面をご覧ください。

〈使用上の注意〉

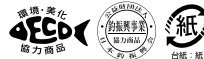
- ご使用の際は、確実に引舟が掛かったことを確認してください●掛かった石が小さかったり、人が近くを通ったりすると一度掛かった引舟が、外れることがあります。ご注意ください。また、流れの速い場所での使用はお避けください●保留した状態で上から石などを載せないでください。変形、破損の原因になります●保留した引舟を外す際にロープを強く引く張って外すと、製品が変形したり破損する事があります。また飛んでできてケガをする恐れがありますので、必ず反対方向へ引上げるようにしてください●釣り以外の目的に使用しないでください
- 万が一、引舟が流れても当社は一切保証いたしません●ご使用後は十分に水洗いをして乾燥させてください
- 子供または幼児の手の届かないところへ保管してください●開閉時に指を詰めないようにご注意ください

株式会社シマノ

本社：〒590-8577 大阪府堺市堺区老松町3丁77番地

☎0120-861130

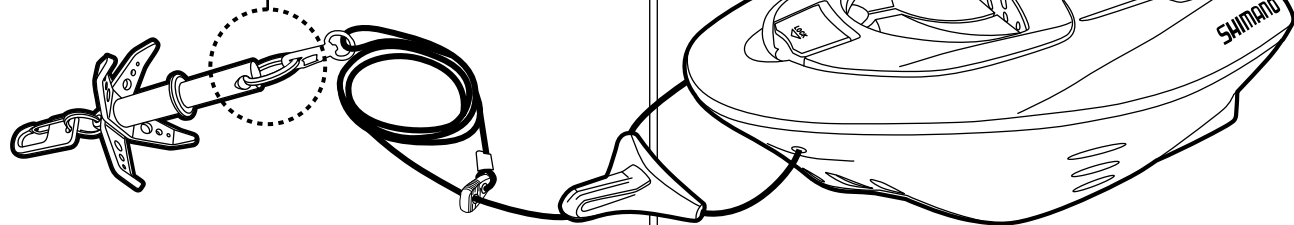
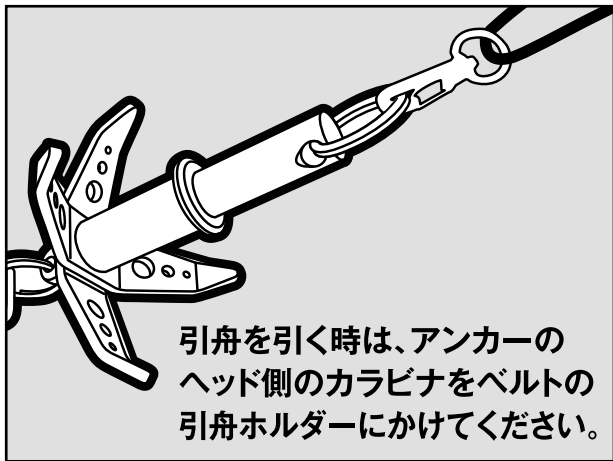
シマノホームページアドレス：http://www.shimano.com



MADE IN CHINA
GP-HI-A22P-01

『引舟アンカー X』使用方法

引舟のロープの先に付属しているカラビナと、『引舟アンカー X』シャフト側のリングをつないでください。



注意

『引舟アンカー X』を踏みつけたり岩などを乗せないでください。変形・破損の原因となります。

