

流水抵抗が少なく、優れた安定性を誇る。
流れ、川相を選ばない引舟のオールラウンダー。

■鮎にも、人にもストレスを与えない形状を追求

流水抵抗激減
浮力バランスの変更により、
流水抵抗を17%^{*}軽減
※当社H1-021Eと比較

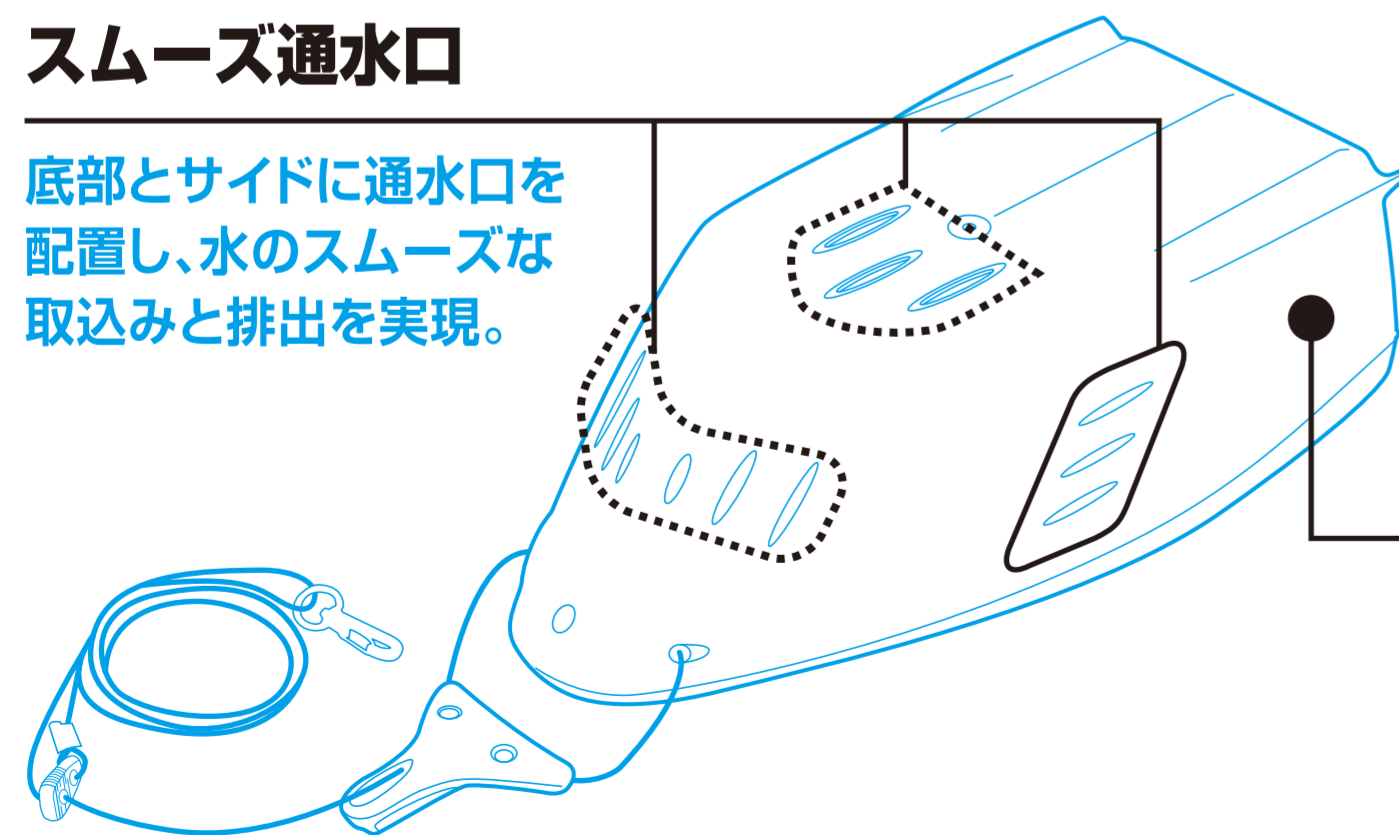
大容量7.0L

スタビライザー
スタビライザーを設け、
水中での舟の安定性を
高めました。

■鮎にストレスを与えない機能を追求

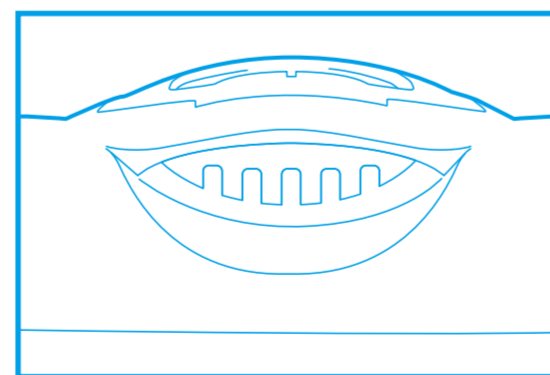
スムーズ通水口

底部とサイドに通水口を
配置し、水のスムーズな
取込みと排出を実現。



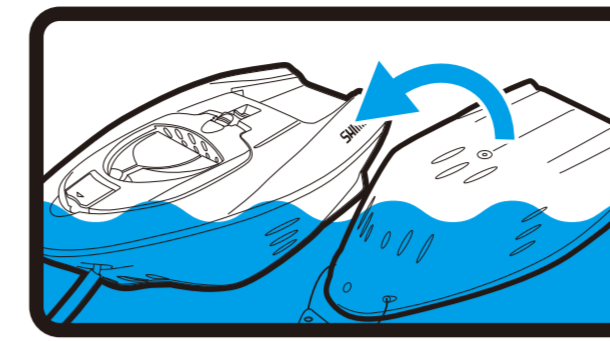
音鳴り 軽減ボディ

特殊樹脂を採用
し、チャラ瀬などで
の気になる音鳴り
を抑えました。



循環排水口

排水口を設けることで、
引舟内の水の循環性を
高めました。



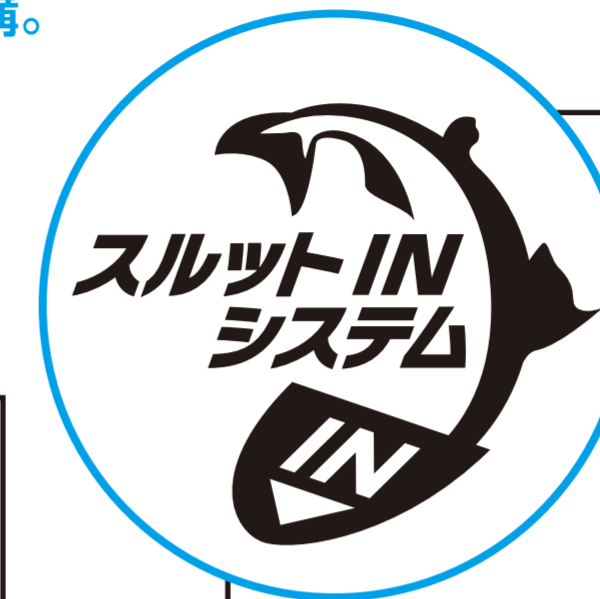
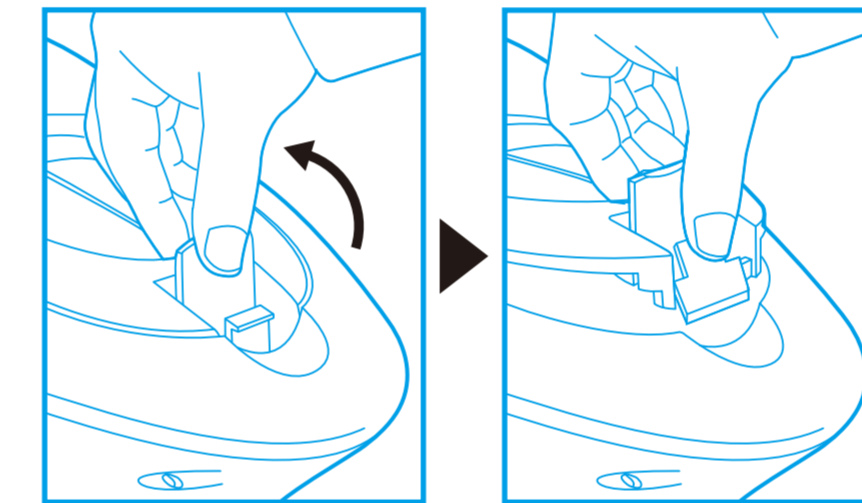
オートリターン

反転しても、復元しやすい。オート
リターン機構。

■使い勝手を追求

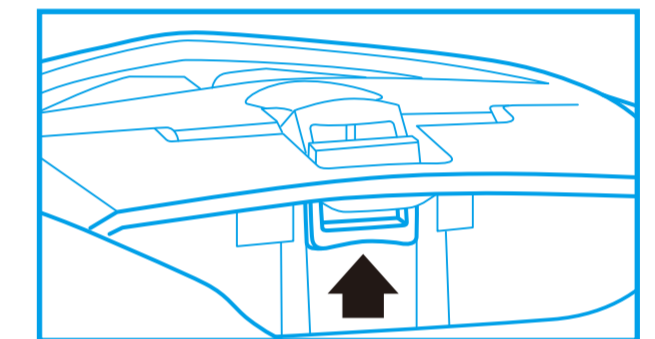
ダブルロック機構

ロック部は、砂ガミしにくく、
思わぬトラブルにも安心の
ダブルロック機構です。



スロット IN システム

- ①魚入口にくぼみを付けることで、投
入の動作で鮎の鼻先が収まるため、
逃げにくく安心。
- ②魚入口を大型化することで、手で押
す、手を入れる動作のしやすさ、ス
ムーズな投入を追求。

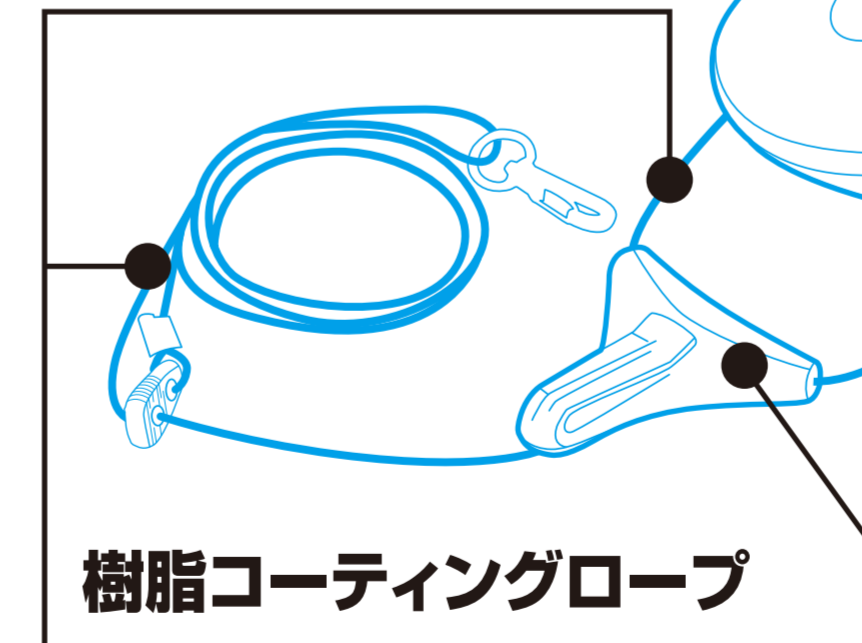


クイック オープンレバー

おとり交換時等、
ルーフトップハンド
ルを持った状態で、
片手で魚入れ口を
開閉できます。

ルーフトップハンドル

オトリ交換時に持ち上げやす
く、また水を抜きやすいルーフ
トップハンドルを搭載しました。



樹脂コーティングロープ

ハリ掛かりがしにくい樹脂コーティ
ングロープ。鮎ベルトにワンタッチ装着で
きるナスカン付。ロープ交換可能^{※1}。

グリップ形状

片手でしっかり
握れるグリップ形状。

ラウンドトップ

反転しても復元しやすい
アーチ形状。

※1:ロープ交換可能のため、この部分のロープは動き
ますが異常ではありません。