

流水抵抗が少なく、優れた安定性を誇る。  
流れ、川相を選ばない引舟のオールラウンダー。

## ■鮎にも、人にもストレスを与えない形状を追求

**流水抵抗激減**  
浮力バランスの変更によりさらさら  
流水抵抗を17%<sup>※</sup>軽減  
※当社H1-021Eと比較

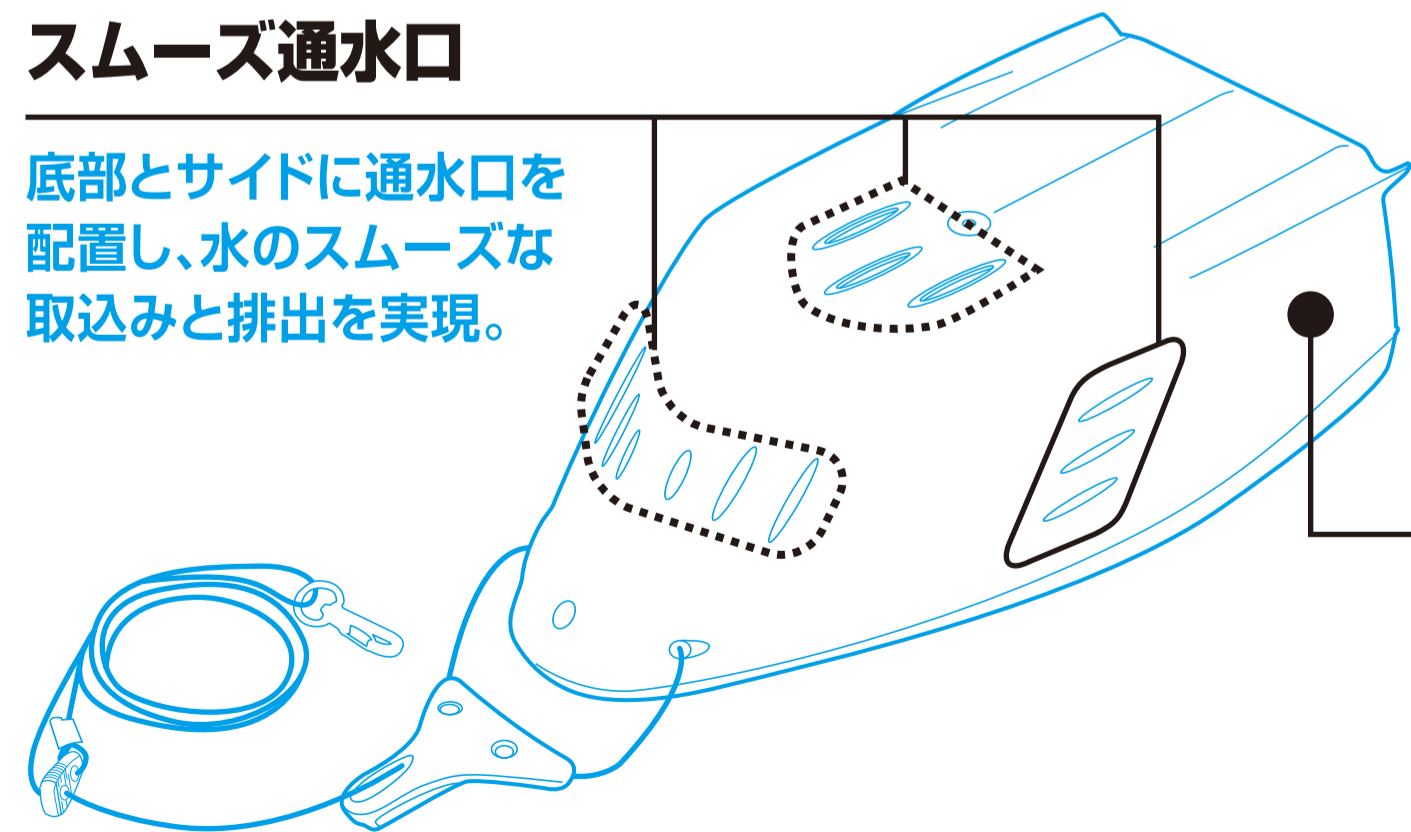
**大容量7.0L**

**スタビライザー**  
スタビライザーを設け、水中での舟の安定性を高めました。

## ■鮎にストレスを与えない機能を追求

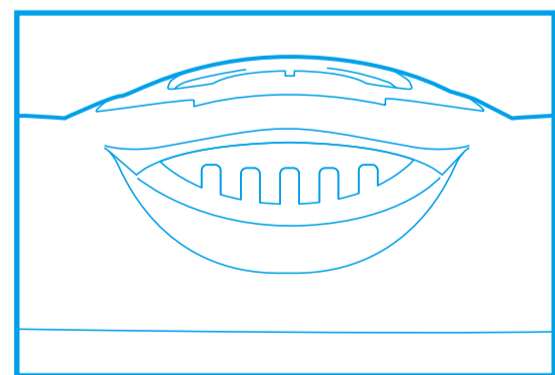
### スムーズ通水口

底部とサイドに通水口を配置し、水のスムーズな取込みと排出を実現。



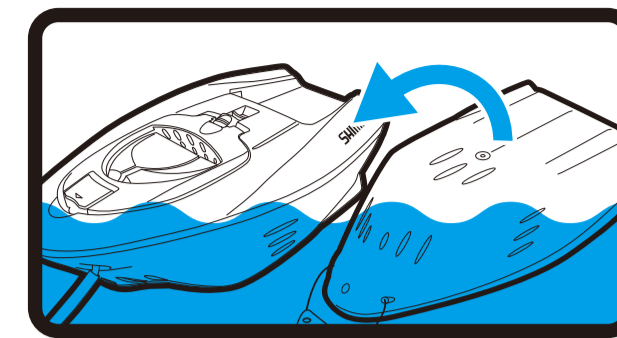
### 音鳴り軽減ボディ

特殊樹脂を採用し、チャラ瀬などでの気になる音鳴りを抑えました。



### 循環排水口

排水口を設けることで、引舟内の水の循環性を高めました。



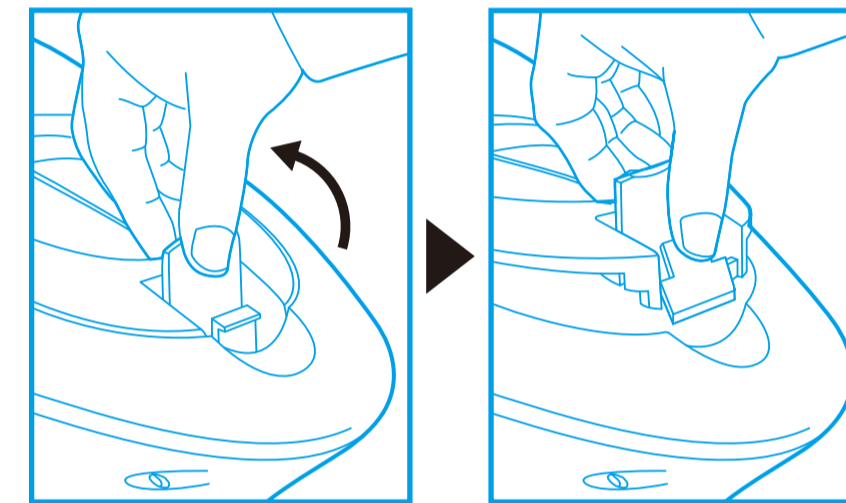
## オートリターン

反転しても、復元しやすい。オートリターン機構。

## ■使い勝手を追求

### ダブルロック機構

ロック部は、砂ガミしにくく、思わぬトラブルにも安心のダブルロック機構です。



## スロット IN システム

- ①魚入口にくぼみを付けることで、投入の動作で鮎の鼻先が収まるため、逃げにくく安心。
- ②魚入口を大型化することで、手で押す、手を入れる動作のしやすさ、スムーズな投入を追求。



### 樹脂コーティングロープ

ハリ掛かりがしにくい樹脂コーティングロープ。鮎ベルトにワンタッチ装着できるナスカン付。ロープ交換可能<sup>※1</sup>。

### グリップ形状

片手でしっかり握れるグリップ形状。

### ラウンドトップ

反転しても復元しやすいアーチ形状。

### ルーフトップハンドル

オトリ交換時に持ち上げやすく、また水を抜きやすいルーフトップハンドルを搭載しました。

※1:ロープ交換可能のため、この部分のロープは動きますが異常ではありません。