

使用方法

○ 固定方法

レバーがOPEN位置であることを確認してください。

パラソルを固定したい位置、角度に保持したまま、レバーを回して抵抗を感じるまで締めてください。

レバーをCLOSE位置にして固定します。

固くてCLOSE位置にできない場合は、レバーをOPEN位置に戻して、少し緩めてから、CLOSE位置にしてください。

十分に固定されているか確認してください。

固定が十分ではない場合は、レバーをOPEN位置にして、少し緩めてから、CLOSE位置にしてください。

○ 位置・角度調整方法

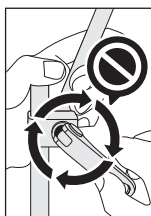
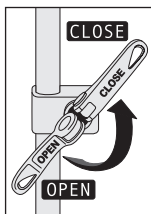
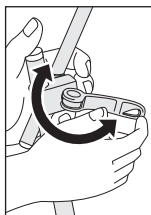
レバーをOPEN位置にして、パラソルの位置、角度を調整してから、レバーをCLOSE位置に戻し、固定してください。

△注意

レバーの操作は必ず手で行ってください。ハンマー等を使用して無理な力を加えると、部品を破損することがあります。使用前に十分に固定されているか確認してください。固定力が不足していると、使用中に緩んだり外れたりすることがあります。

使用時はレバーが完全にCLOSE位置になっていることを確認してください。完全にCLOSE位置になっていないと、緩んだり外れたりすることがあります。

レバーがCLOSE位置の状態では、回して締めないでください。十分な固定力を得られません。



株式会社 シマノ

本社:〒590-8577 大阪府堺市堺区老松町3丁77番地

商品の性能、スペック、カタログ、イベントや商品の修理、パーツなどアフターサービスなどに関するお問い合わせ

 **0120-861130**

フリーダイヤル

(ハローイサオ)

[受付時間] AM 9:00~12:00 PM 1:00~5:00
(土、日、祝祭日は除く)

シマノフィッシングホームページアドレス

www.shimano.com

新製品やタックル検索エンジン、気象情報など
シマノならではのオリジナル情報を発信しています。

IM-PS0211