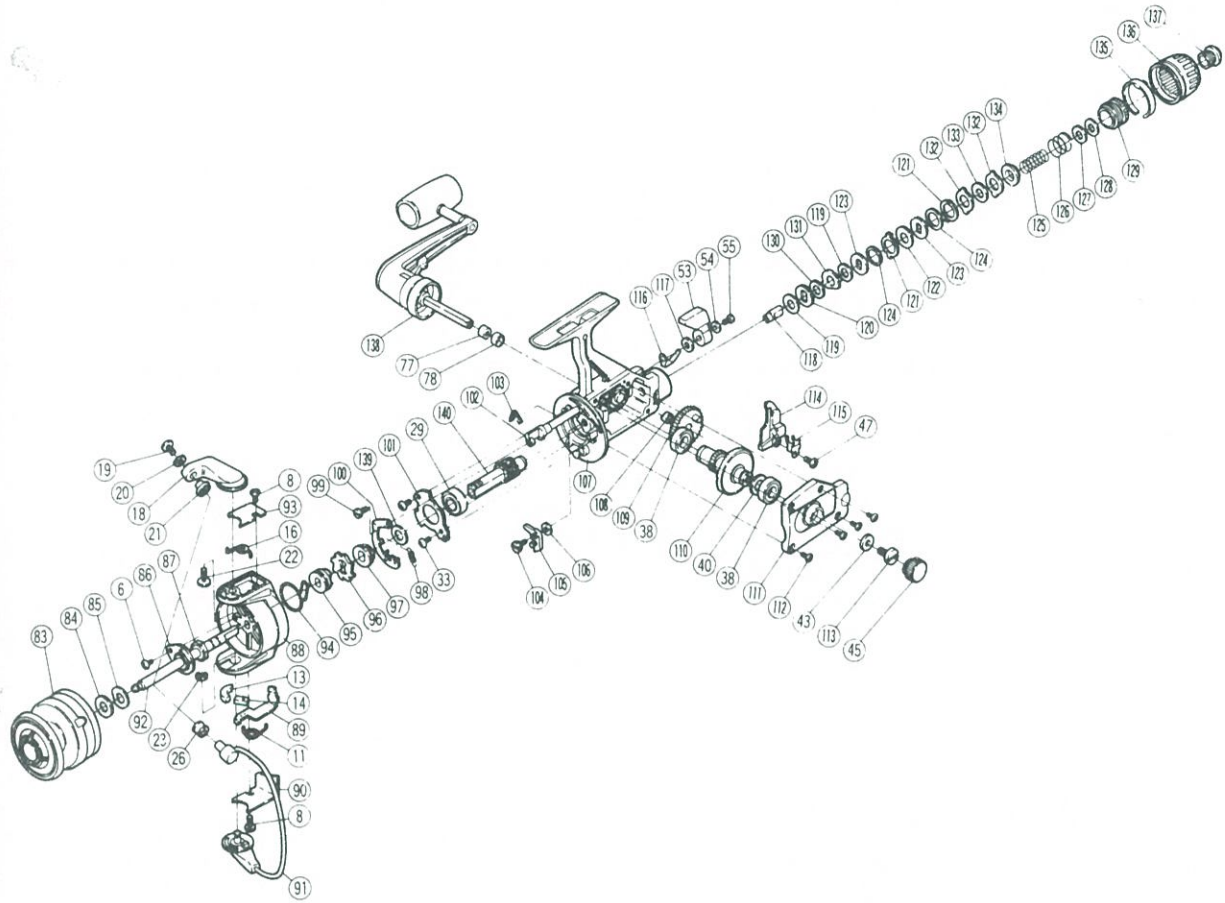


カーボマチックEX3000

短縮コード 00241



部品号	部品名	小売推奨価格
6	リテーナ固定ボルト	50
8	カバーボルト×2	50
11	内ゲリレバーバネ	50
13	内ゲリレバーカム	50
14	内ゲリレバーガイド	50
16	トーションバネ	50
18	アームカム	150
19	ラインローラー固定ボルト	50
20	座金	50
21	ラインローラー受	50
22	アームカム固定ボルト	50
23	(ベール取付カム)E型止メ輪	50
26	ラインローラー	500
29	ボールベアリング(本体)	600
33	ベアリング押工板ボルト×2	50
34	ボールベアリング(フタ)×2	600
40	マスターギヤ調整ワッシャー	50
43	ハンドル固定座金	50
45	防水キャップ	150
47	摺動子受固定ボルト	50
53	ストップパーツミ	100
54	ストップパーツミ座金	50
55	ストップパーツミ固定ボルト	50
77	(ハンドル軸)コルミ止メ座金	50
78	ハンドル軸カラー	50
83	スプール	2,400
84	スプールワッシャー	50
85	波ワッシャー	50
86	リテーナ	50
87	回転枠ナット	50

部品号	部品名	小売推奨価格
88	回転枠	1,900
89	内ゲリレバー	100
90	内ゲリレバーカバー	100
91	ベールアーム	500
92	スプール軸	450
93	トーションバネカバー	50
94	ストッパーバネ	50
95	ストッパーバネカバー	100
96	歯付ストッパー	100
97	歯付ストッパーバネカバー	250
98	音出シバネ	50
99	音出シカム固定ボルト	50
100	音出シカム	100
101	ベアリング押工板	50
102	クリック軸	100
103	クリックバネ	50
104	ストッパー固定ボルト	50
105	ストッパー	100
106	ストッパー座金	50
107	本体	2,400
108	摺動子ギヤカラー	50
109	摺動子ギヤ	100
110	マスターギヤ	350
111	フタ	1,200
112	フタ固定ボルト	50
113	ハンドル固定ボルト	100
114	摺動子	100
115	摺動子受	50
116	リヤドラッグ音出シバネ	50
117	ストップパーツミ調整座金	50

部品号	部品名	小売推奨価格
118	リヤドラッグブッシュ	150
119	ドラッグ板C×2	50
120	音出シギヤ	100
121	ドラッグ板B-1×2	50
122	ドラッグ板D	50
123	ドラッグ板A×2	100
124	ドラッグ板F	50
125	コルミ止メバネ	50
126	リヤドラッグバネ	100
127	リヤドラッグバネ座金A	50
128	リヤドラッグバネ座金B	50
129	リヤドラッグインサート	100
130	ドラッグ板E	50
131	ドラッグ板G	50
132	ドラッグ板B-2×2	50
133	皿バネ	50
134	リヤドラッグバネ座金C	50
135	リヤドラッグツマミカラー	50
136	リヤドラッグツマミ	250
137	リヤドラッグツマミ固定ボルト	100
138	ハンドル組	1,900
139	ピニオンギヤ調整W	50
140	ピニオンギヤ	400
	替スプール	2,400
	ブッシュカラー	150
	ブッシュカラーガイド	50
	ブッシュカラーガイドバネ	50
	ブッシュカラーガイドW	50
	ラインローラー調整W	50