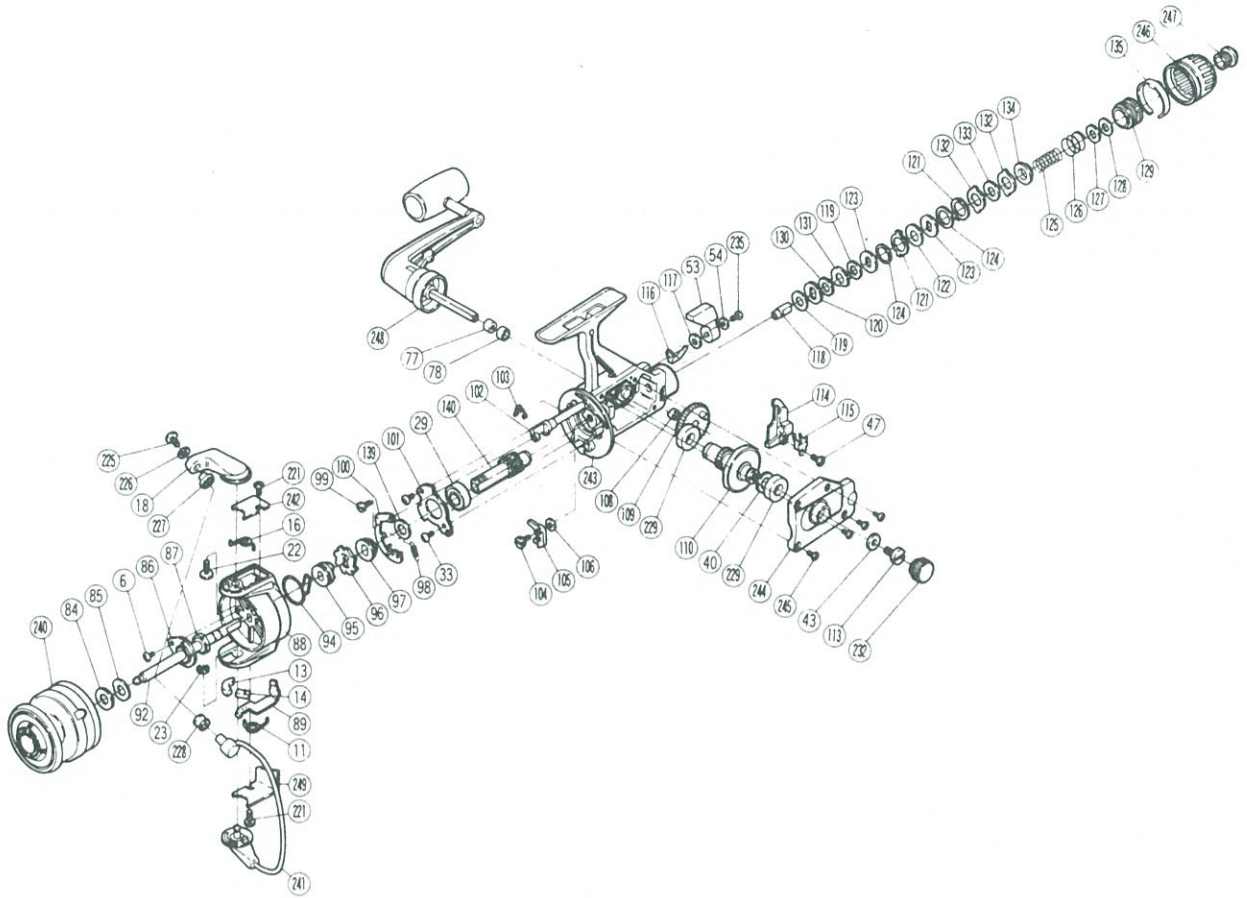


カーボマチックES3000

短縮コード 00245



部 品 号	部 品 名	小売推奨 価 格
6	リテーナ固定ボルト	50
11	内ゲリレバーバネ	50
13	内ゲリレバーカム	50
14	内ゲリレバーガイド	50
16	トーションバネ	50
18	アームカム	250
22	アームカム固定ボルト	50
23	ベール取付カムE型止メ輪	50
29	ボールベアリング(本体用)	600
33	ベアリング押工板ボルト×2	50
40	調整ワッシャー	50
43	ハンドル固定座金	50
47	摺動子固定ボルト	50
53	ストッパーツマミ	100
54	ストッパーツマミ座金	50
77	ハンドル軸コルミ止メ座金	50
78	ハンドル軸カラー	50
84	スプールワッシャー	50
85	波ワッシャー	50
86	リテーナ	50
87	回転枠ナット	50
88	回転枠	1,500
89	内ゲリレバー	100
92	スプール軸	400
94	ストッパーバネ	50
95	ストッパーバネカバー	100
96	歯付ストッパー	100
97	歯付ストッパー受カラー	250
98	音出シバネ	50

部 品 号	部 品 名	小売推奨 価 格
99	音出シカム固定ボルト	50
100	音出シカム	100
101	ベアリング押工板	50
102	クリック軸	100
103	クリックバネ	50
104	ストッパー固定ボルト	50
105	ストッパー	100
106	ストッパー座金	50
108	摺動子ギヤカラー	50
109	摺動子ギヤ	100
110	マスターギヤ	350
113	ハンドル固定ボルト	100
114	摺動子	100
115	摺動子受	150
116	リ証ドラッグ音出シバネ	50
117	ストッパーツマミ調整座金	50
118	リヤドラッグブッシュ	150
119	ドラッグ板C×2	50
120	音出シギヤ	100
121	ドラッグ板B-1×2	50
122	ドラッグ板D	50
123	ドラッグ板A×2	100
124	ドラッグ板A×2	50
125	コルミ止メバネ	50
126	リヤドラッグバネ	100
127	リヤドラッグバネ座金A	50
128	リヤドラッグバネ座金B	50
129	リヤドラッグインサート	100
130	ドラッグ板E	50

部 品 号	部 品 名	小売推奨 価 格
131	ドラッグ板G	50
132	ドラッグ板Gドラッグ板B-2×2	50
133	皿バネ	50
134	リヤドラッグバネ座金C	50
135	リヤドラッグツマミカラー	50
139	ピニオンギヤ調整W	50
140	ピニオンギヤ	400
221	トーションバネカバーボルト×2	50
225	ラインローラー固定ボルト	50
226	座金	50
227	ラインローラー受	50
228	ラインローラー	100
229	ブッシュ(フタ用)×2	50
232	防水キャップ	150
235	ストッパーツマミ固定ボルト	50
240	スプール	1,800
241	ベールアーム	450
242	トーションバネカバー	50
243	本体	2,100
244	フタ	850
245	フタ固定ボルト×4	50
246	リヤドラッグツマミ	200
247	リヤドラッグツマミ固定ボルト	100
248	ハンドル組	1,400
249	内ゲリレバーカバー	50
	ブッシュカラー	150
	フッシュカラーガイド	50
	ブッシュガイドバネ	50
	ブッシュガイドW	50