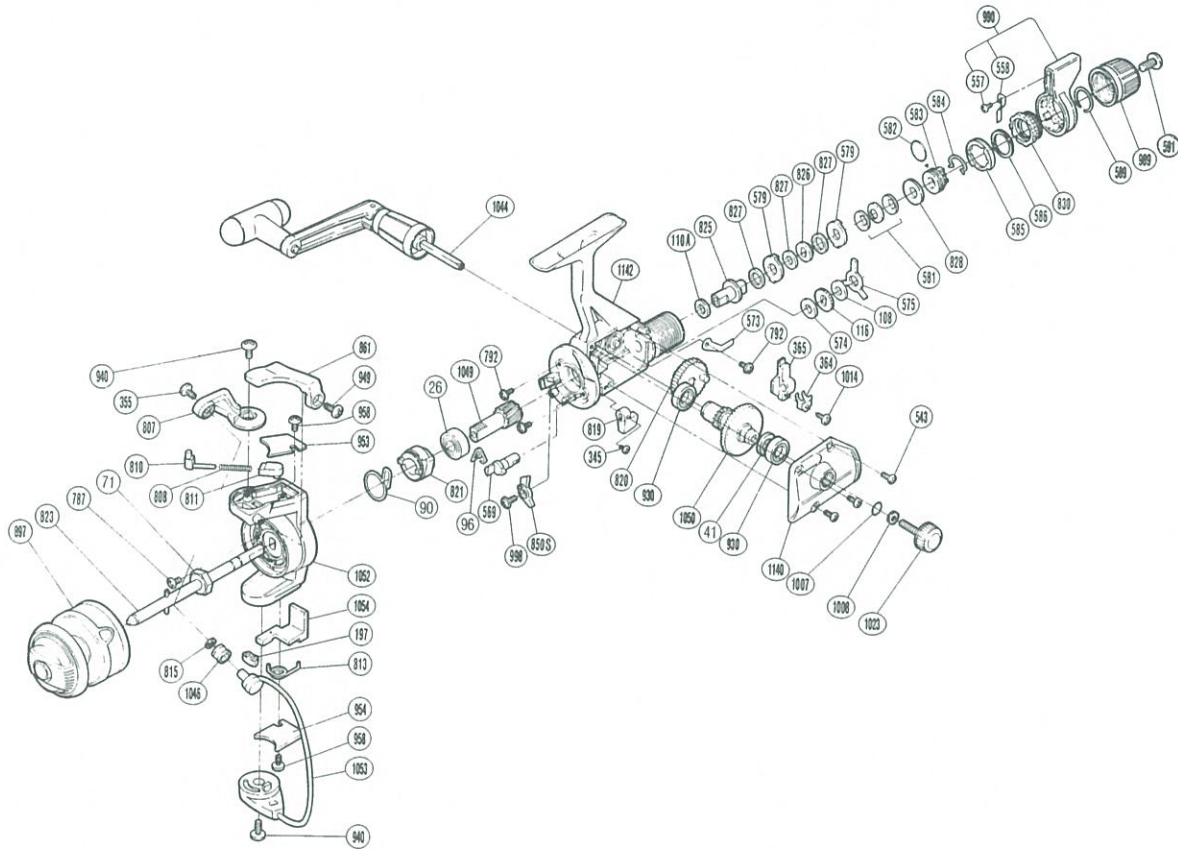


## GT-X2250SM

短縮コード 00307



部 品 号	部 品 名	小売推奨 価 格
26	本体用ベアリング	600
41	摺動子座金	50
71	回転枠ナット	50
90	ストッパーバネ	50
96	クリックバネ	50
108	ドラッグ板C(黒)	50
110A	ドラッグ板D(布)	50
116	音出シギヤ	50
197	内ゲリスライドカム	50
345	ストッパーツマミ固定ボルト	50
355	アーム固定ボルト	50
364	摺動子受け	50
365	摺動子	150
543	フタ固定ボルト	50
557	レバー音出シバネ固定ボルト	50
558	レバー音出シバネ	50
569	ストッパーカム	50
573	音出シ板バネ	50
574	ドラッグ板C(布)	50
575	レバードラッグ座金B	50
579	ドラッグ板B(耳付)	50
581	リアドラッグサラバネ	50
582	"0"リング(SM12)	50
583	リアドラッグインサート	50

部 品 号	部 品 名	小売推奨 価 格
584	抜け止め音出シバネ	50
585	レバー音出シギヤ	50
586	レバードラッグインサート座金	50
589	レバードラッグ抜け止めバネ	50
591	リアドラッグ止めネジ	50
787	ナットユルミ止メネジ	50
792	固定ボルト	50
807	アームカム	250
808	アームカムバネ	50
810	アームバネガイドA	50
811	アームバネガイドB	50
813	内ゲリレバーバネ	50
815	アームローラ座金	50
819	ストッパーツマミ	50
820	摺動子ギヤ	50
821	歯付ストッパー	50
823	スプール軸組	400
825	リアドラッグブッシュ	50
826	ドラッグ板A(小判)	50
827	ドラッグ板H(黒)	50
828	リアドラッグバネ座金	50
830	レバードラッグインサート	50
850S	ストッパー組	50
861	クイックファイヤーIIトリガー	200

部 品 号	部 品 名	小売推奨 価 格
897	スプール組	2,500
930	フタ用ベアリング	600
940	アームカム取付ボルト	50
949	トリガー固定ボルト	50
953	トーションバネカバー	50
954	内ゲリレバーカバー	50
958	トーションバネカバーボルト	50
989	リアドラッグニギリ組	250
990	ファイティングレバー組	300
998	ストッパー固定ボルト	50
1007	防水キャップ"0"リング	50
1008	歯付座金(外歯)3.5	50
1014	摺動子受け固定ボルト	50
1023	防水キャップ	150
1044	ハンドル組	2,000
1046	アームローラ(S.I.C)	500
1049	ピニオンギヤ	350
1050	マスターギヤ	450
1052	回転枠	1,000
1053	ベールアーム組	500
1054	内ゲリレバー	50
1140	フタ組	700
1142	本体組	2,200