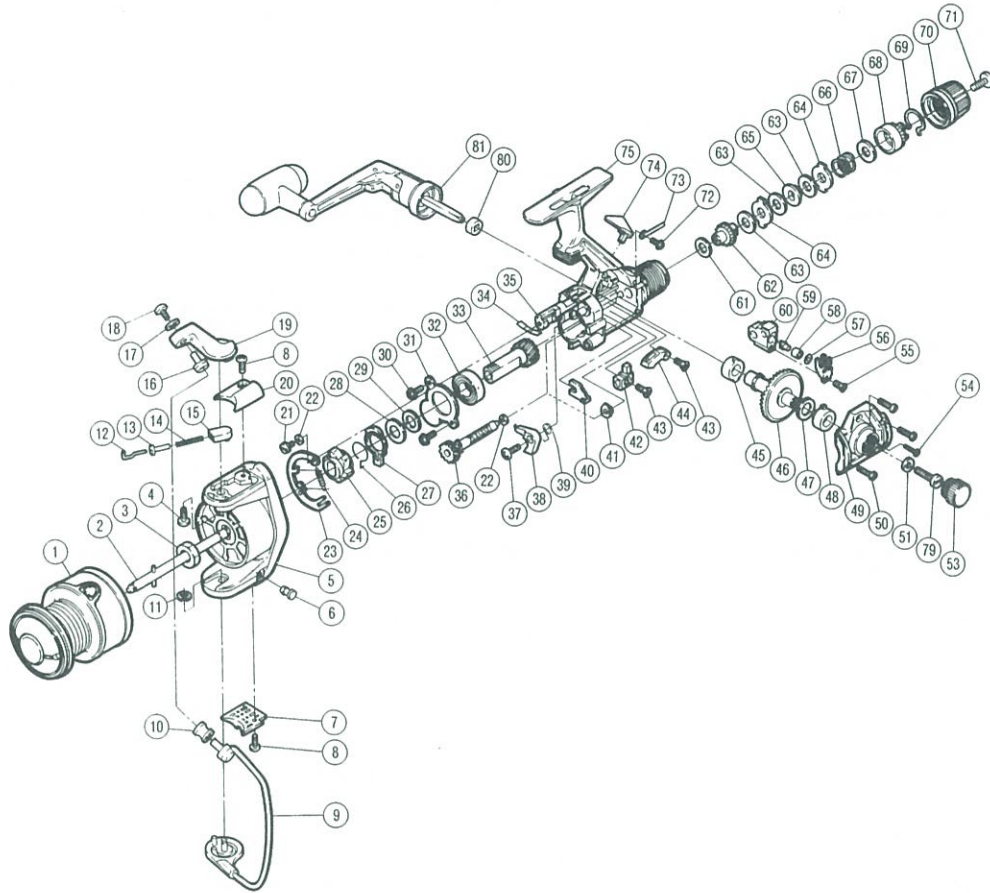


短縮コード **00520**  
 短縮コード **00561** (サイレント)



部品番号	部品名	小売推奨価格
1	スプール組	700
2	スプール軸組	300
3	回転枠ナット	50
4	アームカム取付ケボルト	50
5	回転枠組	300
6	ベールバネ止め栓	50
7	ベールバネカバー	50
8	アームカムバネカバー取付ケボルト	50
9	ベールアーム組	300
10	アームローラ(S.I.C)	500
11	E形止め軸2.5	50
12	アームバネガイド(A)	50
13	アームカムバネカラー	50
14	アームカムバネ	50
15	アームバネガイド(B)	50
16	アームローラ受け	50
17	アーム固定ボルト座金	50
18	アーム固定ボルト	50
19	アームカム	200
20	アームカムバネカバー	50
21	音出しカム固定ボルト	50
22	調整座金	
23	音出しカム組	200
24	音出しバネ	50
25	歯付トッパ	100
26	サイレントカムバネ	50
27	サイレントカム	50

部品番号	部品名	小売推奨価格
28	サイレントカム座金	50
29	歯付ストッパー受カラー	50
30	ベアリング押サエ板固定ボルト	50
31	ベアリング押サエ板	50
32	ピニオンギヤ用ベアリング	600
33	ピニオンギヤ	400
34	クリックバネ	50
35	ストッパーカム	100
36	クロスギヤ軸組	400
37	ストッパー固定ボルト	50
38	ストッパー	50
39	ストッパーバネ	50
40	クロスギヤ止め	50
41	クロスギヤブッシュ(後)	50
42	ストッパーカム用カム	50
43	ストッパーカム固定ボルト	50
44	ストッパーツマミ用カム	50
45	本体用ブッシュ	50
46	マスターギヤ	300
47	マスターギヤ調整座金	50
48	フタ用ブッシュ	50
49	フタ組	300
50	フタ固定ボルト(A)	50
51	ハンドル固定ボルト座金	50
52	ハンドル固定ボルト	100
53	防水キャップ	100
54	フタ固定ボルト(B)	50

部品番号	部品名	小売推奨価格
55	摺動子受け固定ボルト	50
56	摺動子受け	50
57	クロスギヤピン調整座金	50
58	クロスギヤピンカラー	50
59	クロスギヤピン	100
60	摺動子	100
61	ドラッグ板C(布)	50
62	リアドラッグブッシュ	100
63	ドラッグ板D(黒)	50
64	ドラッグ板B(耳付)	50
65	ドラッグ板A(小判)	50
66	リアドラッグバネ	50
67	リアドラッグバネ座金	50
68	リアドラッグインサート	100
69	抜ケ止め音出しバネ	50
70	リアドラッグニギリ組	300
71	リアドラッグ止めネジ	100
72	音出し板バネ固定ボルト	50
73	音出し板バネ	50
74	ストッパーツマミ	100
75	本体組	500
76	ハンドル軸カラー	50
77	ハンドル軸ユルミ止め座金	50
78	ハンドル組	700