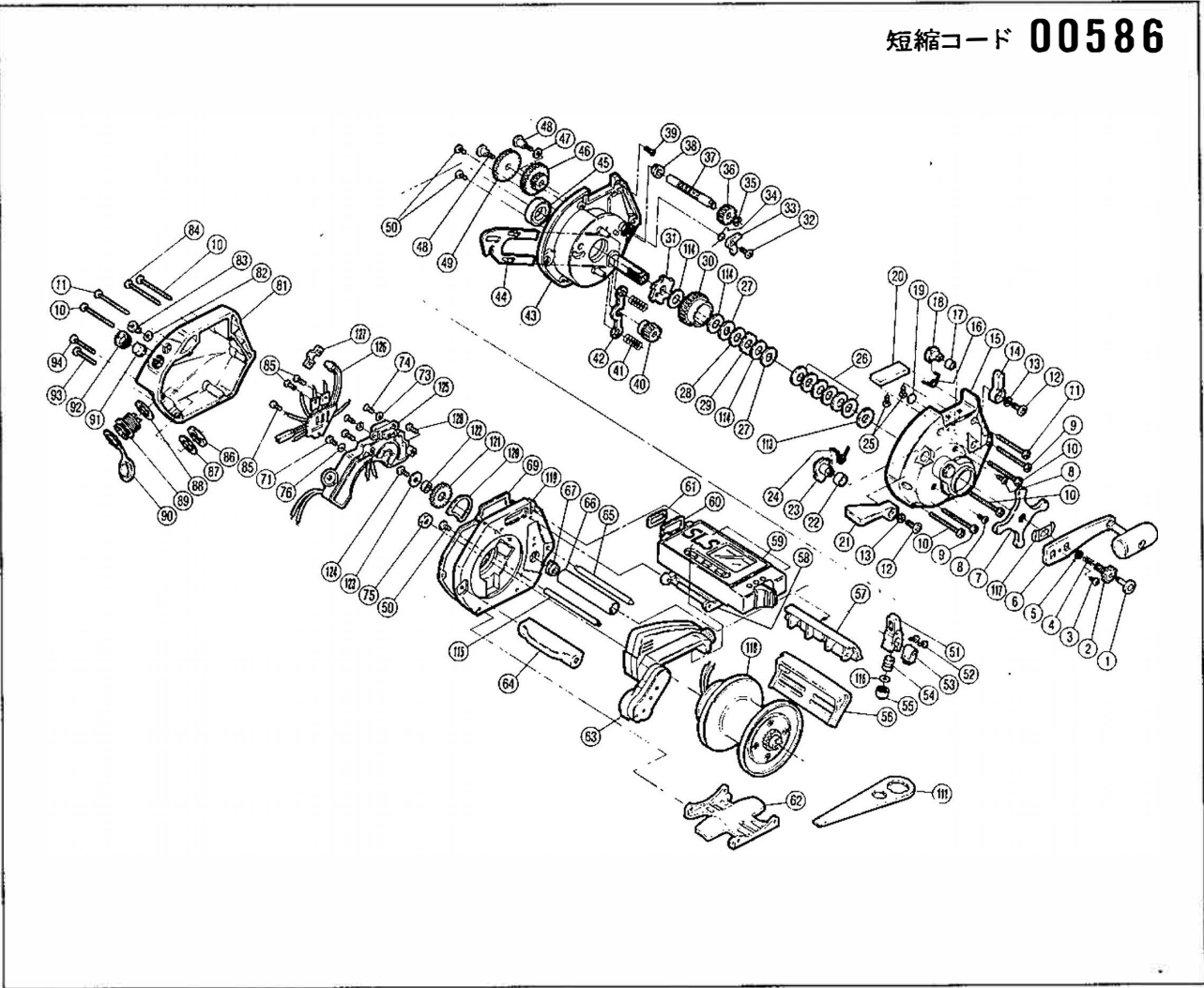


# チタノスデジタナ電動丸EC3000SLS

短縮コード 00586

両軸リール



部番	品号	部品名	小売推奨価格
1		糸止め	100
2		ハンドル固定ボルト	200
3		ハンドル固定ボルトマワリ止め	50
4		糸止めバネ	50
5		E形止め輪2	50
6		ハンドル輪	5,000
7		スタードラッグ	700
8		本体A固定ボルト(A)	100
9		本体A固定ボルト(D)	100
10		本体固定ボルト(B)	100
11		本体固定ボルト(D)	100
12		切換エレバー固定ボルト	100
13		歯付座金(外歯)4	50
14		ストッパー切換エレバー	100
15		本体A	4,000
16		ストッパーカムバネ	50
17		ストッパーレバー受け	200
18		ストッパーカム	400
19		クロスギヤ調整座金	50
20		カウンターケース(A)浮き止め	100
21		クラッチ切換エレバー	400
22		クラッチレバー受け	200
23		クラッチカム	500
24		クラッチカムバネ	50
25		カウンターケース(A)浮き止め固定ボルト	50
26		サラバネ	100
27		スタードラッグ座金(C)	100
28		スタードラッグ座金(A)	100
29		スタードラッグ座金(D)	100
30		メインギヤ	3,000
31		ストッパーギヤ組	500
32		ストッパー固定ボルト	100
33		ストッパー	100
34		ストッパーバネ	50
35		E形止め輪4	50

部番	品号	部品名	小売推奨価格
36		クロスギヤ用ギヤ	400
37		クロスギヤ	2,000
38		クロスギヤ受け(A)	100
39		レベルwindカバ固定ボルト	50
40		ピニオンギヤ組	2,000
41		クラッチヨークバネ	100
42		クラッチヨーク	200
43		本体枠A組	4,000
44		クラッチ板	400
45		ボールベアリング	2,000
46		クロスギヤ用中間ギヤ(A)	400
47		クロスギヤ用中間ギヤ調整座金	50
48		中間ギヤ固定ボルト	200
49		クロスギヤ用中間ギヤ(B)	400
50		固定ボルト	50
51		レベルwind組	1,000
52		レベルwindガイド固定ボルト	50
53		レベルwindガイド	200
54		クロスギヤピン	400
55		レベルwind受け	200
56		レベルwindガード	1,000
57		レベルwindカバ	1,000
58		カウンター受け台	300
59		カウンターケース(A)組	11,000
60		コネクターパッキン(A)	200
61		コネクターパッキン(B)	200
62		脚	1,000
63		リーダーユニット組	4,000
64		サムレスト	500
65		レベルwind棒(A)	400
66		レベルwindパイプ	700
67		クロスギヤ受け(B)	100
69		本体Bパッキン	500
71		カウンターケース(B)固定ボルト(短)	50
73		カウンターケース結合ボルト座金	50

部番	品号	部品名	小売推奨価格
74		カウンターケース結合ボルト	100
75		モーターホルダーナット	100
76		カウンターケース(B)固定ボルト座金	50
81		本体B	4,000
82		LED窓パッキン	100
83		LED窓	300
84		本体B固定ボルト(A)	100
85		C形板固定ボルト	50
86		ソケット固定ボルト	100
87		ソケット固定用スプリングワッシャー	100
88		ソケット防水パッキン(A)	100
89		ソケット	500
90		ソケット防水パッキン(B)	300
91		メインスイッチボタン	200
92		メインスイッチ固定ナット	200
93		本体B固定ボルト(C)	100
94		本体B固定ボルト(E)	100
113		スタードラッグ座金(E)	100
114		スタードラッグ座金(B)	100
115		レベルwind棒(B)	400
116		レベルwind座金	50
117		ハンドル受け座金	100
118		スプール組	13,000
119		本体枠B	2,000
120		カウンターギヤパッキン	200
121		カウンターギヤ	200
122		カウンターギヤカラー	100
123		カウンターギヤワッシャー	50
124		カウンターギヤ固定ボルト	50
125		カウンターケース(B)組	3,500
126		C基板	5,500
127		LEDホルダー	100
128		カウンターケース(B)固定ボルト(長)	50
111		リールレンチ(付属品)	500
200		電源コード	4,000