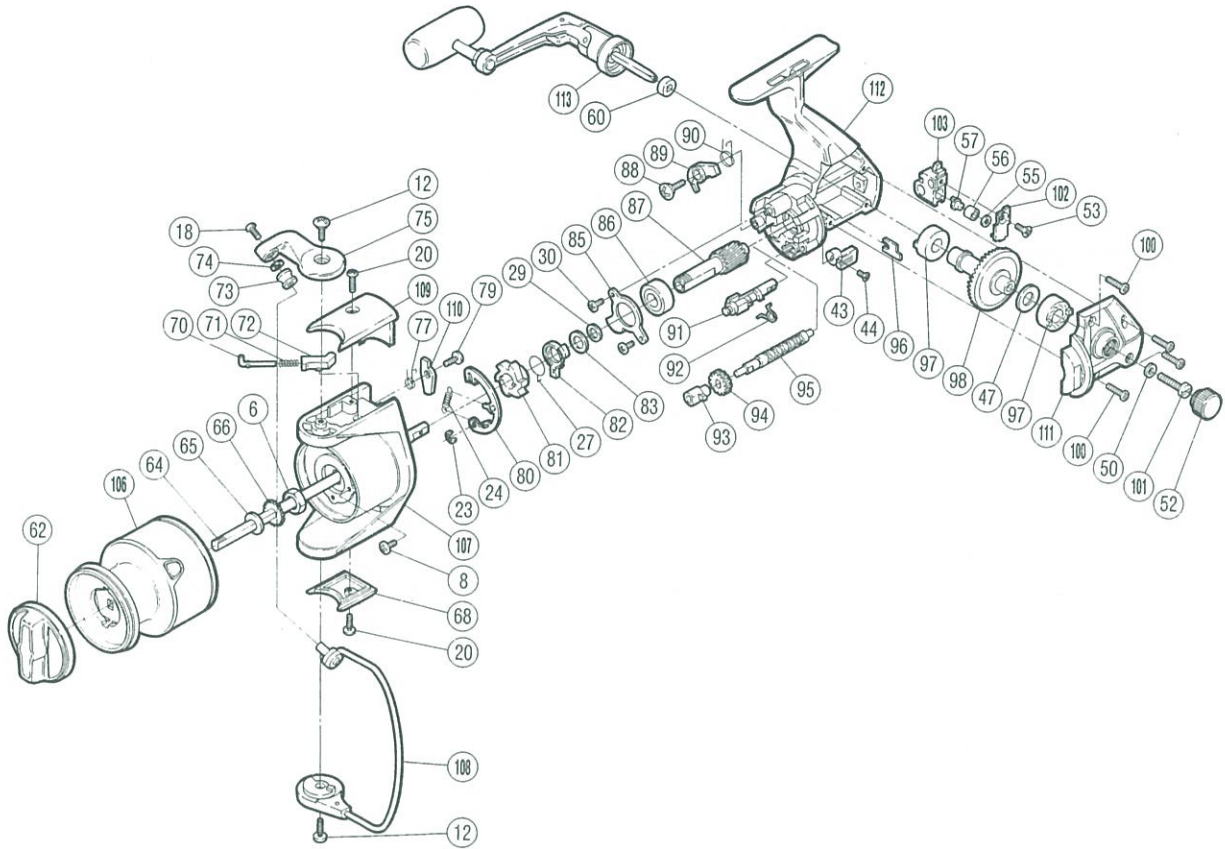


製品標準小売価格 4,300円

短縮コード **00622**



部品番号	部品名	小売推奨価格
6	回転枠ナット	100
8	ナットコルミ止メネジ	50
12	アームカム取付ケボルト	50
18	アーム固定ボルト	50
20	アームカムバネカバー取付ケボルト	50
23	E形止メ輪2	50
24	音出シツメバネ	50
27	サイレントカムバネ	50
29	ピニオンギヤブッシュ座金(B)	50
30	ベアリング押サエ板固定ボルト	50
43	ストッパーツマミ	50
44	ストッパーツマミ固定ボルト	50
47	マスターギヤ調整座金(φ7×φ10)	50
50	ハンドル固定ボルト座金	50
52	防水キャップ	100
53	摺動子固定ボルト板ボルト	50
55	クロスギヤビン調整座金	50
56	クロスギヤピンカラー	50
57	クロスギヤビン	200
60	ハンドル軸コルミ止メ座金	50
62	ドラッグツマミ組	200
64	スプール軸	200
65	スプール座金	50
66	スプール受ケ	50
68	ベール取付ケカバー	50
70	アームバネガイド(A)	50
71	アームカムバネ	50
72	アームバネガイド(B)	50
73	アームローラ(S i C)	400
74	アームローラ座金	50
75	アームカム	100
77	内ゲリレバーバネ	50

部品番号	部品名	小売推奨価格
79	内ゲリレバー固定ボルト	50
80	音出シカム組	200
81	歯付ストッパー	100
82	サイレントカム	50
83	ピニオンギヤブッシュ座金(A)	50
85	ベアリング押サエ板	50
86	ピニオンギヤ用ベアリング	600
87	ピニオンギヤ	300
88	ストッパー固定ボルト	50
89	ストッパー	50
90	ストッパーバネ	50
91	ストッパーカム	100
92	クリックバネ	50
93	クロスギヤブッシュ	50
94	クロスギヤ用ギヤ	100
95	クロスギヤ軸	300
96	クロスギヤ止メ	50
97	マスターギヤ用ブッシュ	50
98	マスターギヤ	300
100	フタ固定ボルト	50
101	ハンドル固定ボルト	100
102	摺動子固定ボルト板	50
103	摺動子	100
106	スプール組	600
107	回転枠	300
108	ベールアーム組	300
109	アームカムバネカバー	50
110	内ゲリレバー	50
111	フタ	200
112	本体	600
113	ハンドル組	600