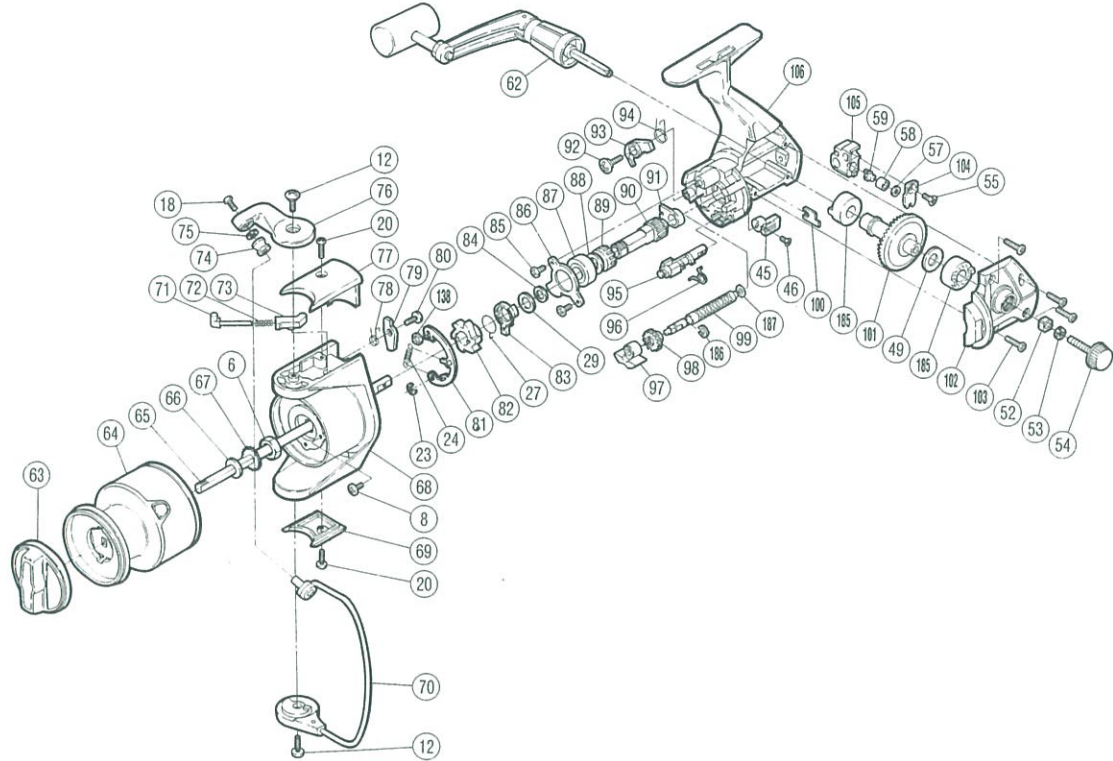


製品標準小売価格 4,500円

短縮コード **00667**



部品番号	部品名	小売推奨価格
6	回転枠ナット	100
8	ナットコルミ止メネジ	50
12	アームカム取付ケボルト	50
18	アーム固定ボルト	50
20	アームカムバネカバー固定ボルト	50
23	E形止メ輪2	50
24	音出シツメバネ	50
27	サイレントカムバネ	50
29	ピニオンギヤブッシュ座金(B)	50
45	ストッパーツマミ	50
46	ストッパーツマミ固定ボルト	50
49	マスターギヤ調整座金(φ7×φ10)	50
52	防水キャップコルミ止メ	50
53	歯付座金(外歯)3.5	50
54	防水キャップ	200
55	摺動子固定ボルト板ボルト	50
57	クロスギヤピン調整座金	50
58	クロスギヤピンカラー	50
59	クロスギヤピン	200
62	ハンドル組	700
63	ドラグツマミ組	200
64	スプール組	1,200
65	スプール軸	300

部品番号	部品名	小売推奨価格
66	スプール座金	50
67	スプール受け	50
68	回転枠	400
69	ベール取付ケカバー	50
70	ベールアーム組	400
71	アームバネガイド(A)組	100
72	アームカムバネ	50
73	アームバネガイド(B)	50
74	アームローラ(SIC)	400
75	アームローラ座金	50
76	アームカム	100
77	アームカムバネカバー	50
78	内ゲリレバーバネ	50
79	内ゲリレバー	50
80	内ゲリレバー固定ボルト	50
81	音出シカム組	200
82	歯付ストッパー	100
83	サイレントカム	50
84	ピニオンギヤブッシュ座金(A)	50
85	ベアリング押エ板固定ボルト	50
86	ベアリング押エ板	50
87	ピニオンギヤ用ベアリング	500
88	ピニオン座金	50

部品番号	部品名	小売推奨価格
89	駆動ギヤ	200
90	ピニオンギヤ	400
91	ピニオンギヤブッシュ	50
92	ストッパー固定ボルト	50
93	ストッパー	50
94	ストッパーバネ	50
95	ストッパーカム	100
96	クリックバネ	50
97	クロスギヤブッシュ	50
98	クロスギヤ用ギヤ	100
99	クロスギヤ軸	300
100	クロスギヤ止メ	50
101	マスターギヤ	300
102	フタ	200
103	フタ固定ボルト	50
104	摺動子固定ボルト板	50
105	摺動子	100
106	本体	700
138	ブッシュナット(SPN-1.5)	50
185	マスターギヤ用ブッシュ	50
186	E形止メ輪2.5	50
187	クロスギヤ軸調整座金	50