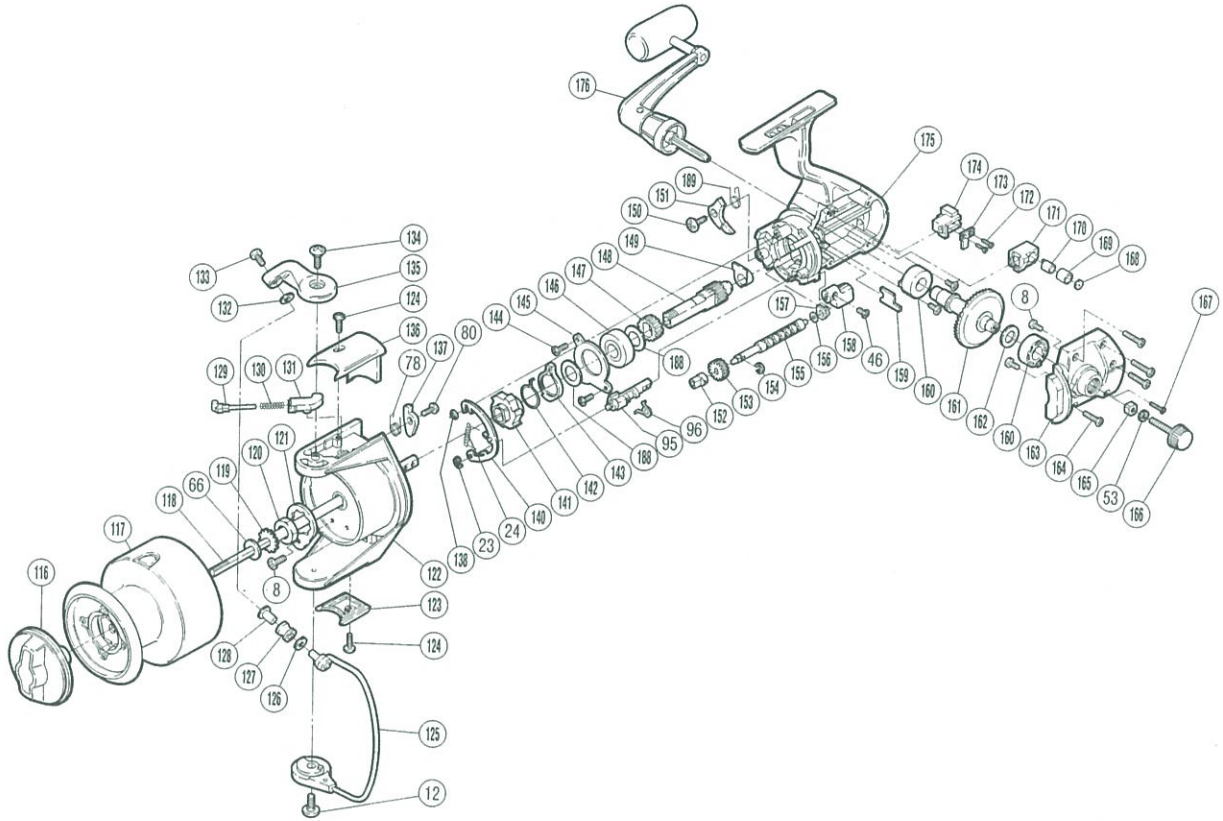


製品標準小売価格 5,500円

短縮コード **00669**



部品番号	部品名	小売推奨価格
8	固定ネジ	50
12	ベール取付ケカム固定ボルト	50
23	E形止メ輪2	50
24	音出シツメバネ	50
46	ストッパーツマミ固定ボルト	50
53	歯付座金(外歯)3.5	50
66	スプール座金	50
78	内ゲリレバーバネ	50
80	内ゲリレバー固定ボルト	50
95	ストッパーカム	100
96	クリックバネ	50
116	ドラゲツマミ組	300
117	スプール組	1,400
118	スプール軸	400
119	スプール受け	50
120	回転枠ナット	100
121	リテーナー	50
122	回転枠	400
123	ベール取付ケカバー	50
124	アームカムバネカバー取付ケボルト	50
125	ベールアーム組	500
126	アームローラ調整座金	50
127	アームローラ(SiC)	400
128	アームローラフッシュ	50
129	アームカムバネガイド(A)	100

部品番号	部品名	小売推奨価格
130	アームカムバネ	50
131	アームカムバネガイド(B)	50
132	アームローラ座金	50
133	アーム固定ボルト	50
134	アームカム取付ケボルト	50
135	アームカム	100
136	アームカムバネカバー	50
137	内ゲリレバー	50
138	プッシュナット(SPN-1.5)	50
140	音出シカム組	200
141	歯付ストッパー	100
142	サイレントカムバネ	50
143	サイレントカム	50
144	ベアリング押エ板固定ボルト	50
145	ベアリング押エ板	50
146	ピニオンギヤ用ベアリング	500
147	駆動ギヤ	200
148	ピニオンギヤ	400
149	ピニオンギヤフッシュ	50
150	ストッパー固定ボルト	50
151	ストッパー	50
152	クロスギヤフッシュ(前)	50
153	クロスギヤ用ギヤ	100
154	E形止メ輪2.5	50
155	クロスギヤ軸	400

部品番号	部品名	小売推奨価格
156	クロスギヤ軸調整座金	50
157	クロスギヤフッシュ(後)	50
158	ストッパーツマミ	50
159	クロスギヤ止メ	50
160	フタ用フッシュ	50
161	マスターギヤ	400
162	マスターギヤ調整座金	50
163	フタ	200
164	フタ固定ボルト(A)	50
165	防水キャップコルミ止メ	50
166	防水キャップ	200
167	フタ固定ボルト(B)	50
168	クロスギヤビン調整座金	50
169	クロスギヤビンカラー	50
170	クロスギヤビン	200
171	摺動子(B)	100
172	摺動子固定ボルト板ボルト	50
173	摺動子固定ボルト板	50
174	摺動子(A)	100
175	本体	900
176	ハンドル組	900
188	歯付ストッパー受け座金	50
189	ストッパーバネ	50