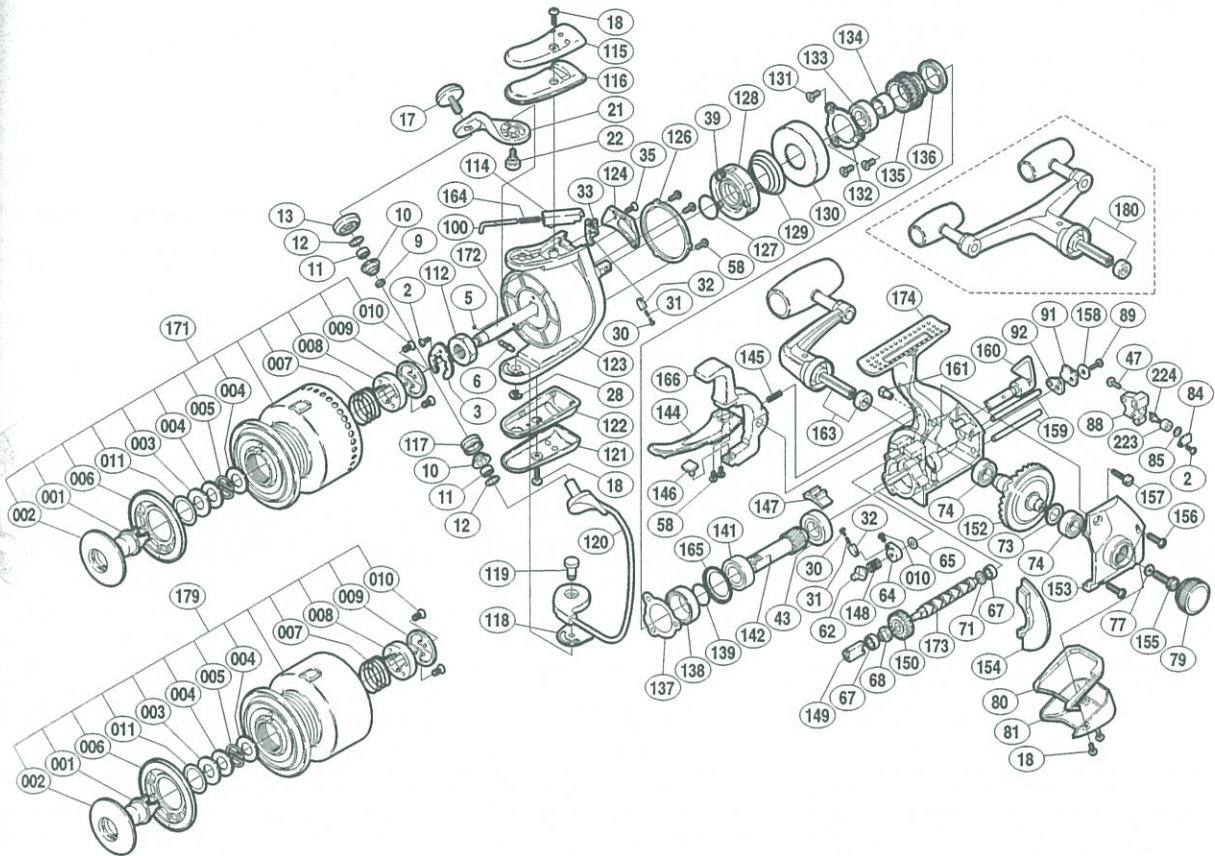


## '97 BB-X テクニウム 8000

商品コード (シングルハンドル仕様) 5-SC59 8000  
(ダブルハンドル仕様) 5-SC59 8100

製品標準小売価格 80,000円  
(ダブルハンドル仕様) 82,000円

短縮コード (シングルハンドル仕様) **01181**  
(ダブルハンドル仕様) **01182**



売推奨格  
600  
150  
50  
500  
600  
600  
400  
50  
50  
50  
50  
50  
50  
50  
50  
300  
850  
500  
500  
500  
200  
200  
900  
200  
000  
500  
100  
200  
900  
50  
250  
300  
500

部品番号	部品名	小売推奨格
SP001	プッシュボタン	200
SP002	プッシュカラー	300
SP003	プッシュカラー座金	50
SP004	スプールバネ座金	50
SP005	スプールバネ	50
SP006	プッシュカラーリング	300
SP007	スプールロックバネ	50
SP008	スプールロック	100
SP009	スプールロック板	100
SP010	固定ボルト(A)	100
SP011	プッシュカラー間座	50
02	固定ボルト(B)	50
03	リテーナー	100
04	スプールピン固定Oリング	100
06	スプール受け固定ピン	100
09	ローラーベアリングカラー	50
10	アームローラープッシュ	50
11	アームローラー用ベアリング	600
12	ローラーベアリングシール	50
13	アームローラー受け	200
17	アーム固定ボルト	300
18	ガード固定ボルト	100
21	アームカム	300
22	アームカム取付ケボルト	100
28	E形止メ輪 2.5	50
30	内ゲリバネガイド(A)	100
31	内ゲリレバーバネ	50
32	内ゲリバネガイド(B)	100
33	内ゲリレバー	100
35	ガード固定ボルト(A)	50
39	ローラークラッチカバーボルト	50
43	ピニオンギヤ用ベアリング(後)	600
47	摺動子固定ボルト	50
58	固定ボルト(C)	50
62	ストッパーカム	200
64	ストッパーバネガイド	200
65	ストッパーバネガイド座金	50
67	クロスギヤ用ベアリング	600

部品番号	部品名	小売推奨格
68	クロスギヤ用ギヤカラー	50
71	クロスギヤ軸調整座金	50
73	摺動子座金(#7×#10)	50
74	マスターギヤ用ベアリング	600
77	ハンドル固定ボルト座金	50
79	防水キャップ	500
80	本体カバー	400
81	本体ガード	2,000
84	クロスギヤピン押工板	100
85	クロスギヤピン調整座金	50
88	摺動子	1,000
89	クロスギヤ軸押エボルト	50
91	クロスギヤ軸カバー	100
92	クロスギヤ軸カバーシート	50
100	アームバネガイド(A)	100
112	回転枠ナット	200
114	アームバネガイド(B)	100
115	バネカバーガード	1,000
116	アームカムバネカバー	200
117	アームローラー	500
118	ベール取付ケカムシート	50
119	取付ケカム固定軸	100
120	ベールアーム組	4,000
121	取付ケカムカバーガード	1,000
122	ベール取付ケカムカバー	400
123	ローター	4,500
124	内ゲリレバーカバー	300
126	ローラークラッチアウター	400
127	ローラークラッチ止メ輪	50
128	ローラークラッチ組	1,200
129	プレーキコアバネ	100
130	プレーキコア	200
131	ベアリング押工板固定ボルト	50
132	ベアリング押工板	150
133	ボールベアリング(#8×#14×4)	600
134	ピニオンギヤカラー	100
135	プレーキギヤ	600
136	プレーキコアカラー	150

部品番号	部品名	小売推奨格
137	プレーキギヤベアリングシール	50
138	プレーキギヤ用ベアリング	1,500
139	プレーキギヤベアリング止メ輪	50
141	ピニオンギヤ用ベアリング(前)	600
142	ピニオンギヤ	600
144	プレーキレバーガード	400
145	プレーキレバーバネ	50
146	プレーキシュー(A)	50
147	プレーキシュー(B)	50
148	ストッパーバネ	50
149	クロスギヤプッシュ	50
150	クロスギヤ用ギヤ	300
152	マスターギヤ	1,500
153	フタ	3,500
154	フタフランジ	500
155	ハンドル固定ボルト	200
156	フタ固定ボルト	50
157	プレーキレバー固定ボルト	50
158	クロスギヤ軸押エカラー	100
159	摺動子ガイド	200
160	ストッパーつまみ	900
161	プレーキレバー固定軸	200
163	ハンドル組	9,500
164	アームカムバネ	100
165	プレーキギヤベアリングカラー	200
166	プレーキレバー	3,900
171	スプール組	20,000
172	スプール軸	1,200
173	クロスギヤ軸	900
174	本体	13,000
223	クロスギヤピンカラー	50
224	クロスギヤピン	250
179	替スプール組	16,000
180	ダブルハンドル組(ダブルハンドル仕様のみ)	13,500