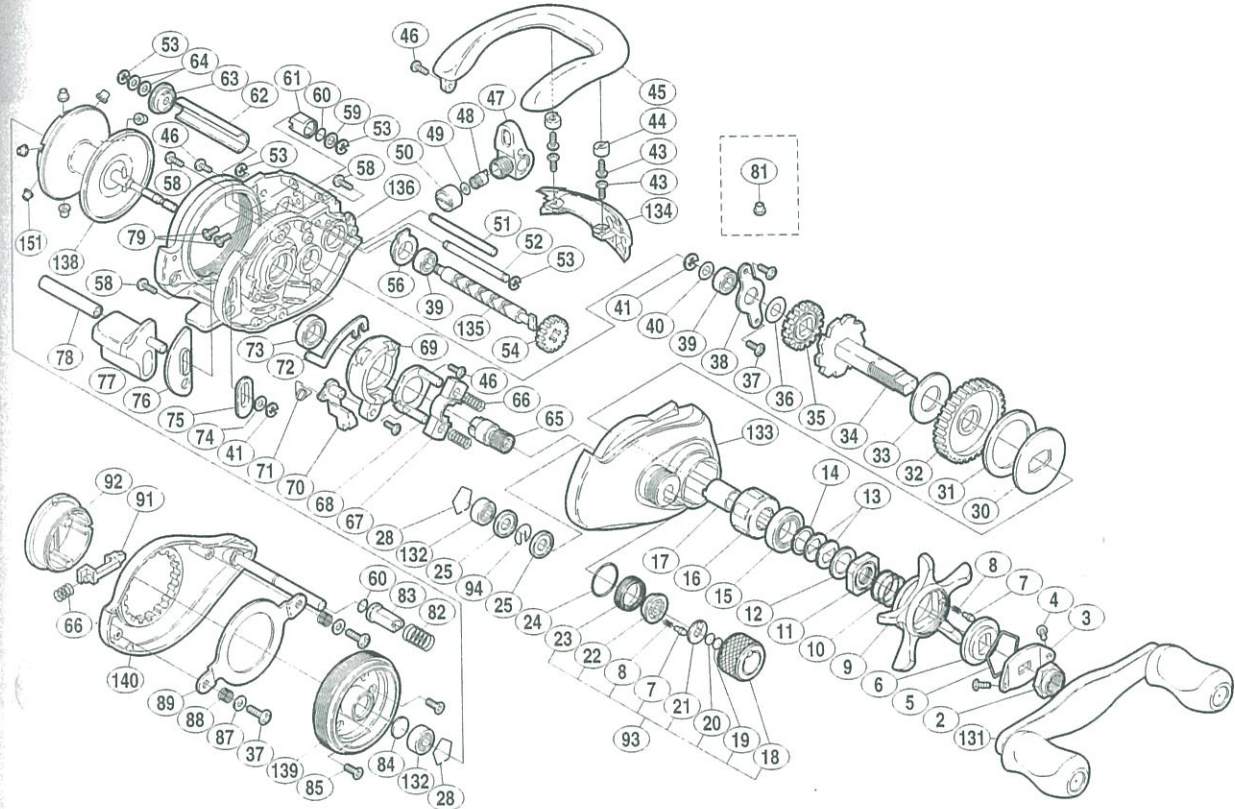


## アンタレス バージョン 2

商品コード 5-RH22 2000

本体価格(税別) 39,000円

短縮コード **01453**



13  
ベイトリール

本体価格 (税別)
500
200
50
100
200
50
50
50
50
100
500
100
100
500
1,400
50
7,000
1,500
1,000
12,000
6,500
500
4,000
6,000
1,200
1,500
500
1,200
1,200
100
100
100

部品 番号	部品名	本体価格 (税別)
2	ハンドル固定ナット	200
3	リテーナーハンドル	200
4	リテーナーハンドル固定ボルト	50
5	スタードラッグ音出し板抜け止メ	100
6	スタードラッグ音出し板	100
7	スプールドラッグツマミ音出しピン	100
8	スプールドラッグツマミ音出しシバネ	100
9	スタードラッグ	1,500
10	スタードラッグバネ	200
11	スタードラッグ固定ナット	200
12	スタードラッグスペーサー	100
13	メインギヤ座金(C)	100
14	スタードラッグベアリング座金	50
15	スタードラッグベアリング	600
16	ローラークラッチベアリング	1,500
17	ローラークラッチインナーチューブ	500
18	スプールドラッグツマミ	500
19	スプールドラッグ座金(B)	50
20	スプールドラッグ座金	50
21	スプールドラッグツマミ音出しシバネ	200
22	スプールドラッグツマミ音出しピンホルダー	200
23	スプールドラッグツマミ音出し止メ輪	200
24	Oリング	100
25	スプール軸クリップホルダ	200
28	ベアリング抜け止メ	50
30	スタードラッグ板	200
31	スタードラッグ座金(C)	100
32	メインギヤ	2,000
33	スタードラッグ座金(A)	100
34	メインギヤ軸	2,000
35	クロスギヤ(A)	500
36	調整座金	50

部品 番号	部品名	本体価格 (税別)
37	固定ボルト(A)	50
38	メインギヤ軸固定板	200
39	ボールベアリング(#5×#8×2.5)	600
40	メインギヤ軸座金	50
41	E形止メ輪 2.5	50
43	ラインガード板固定ボルト	50
44	ラインガード板固定ボルトカバー	100
45	サムレスト	3,000
46	固定ボルト(B)	50
47	レベルwind組	1,000
48	クロスギヤピン	200
49	レベルwind座金	50
50	レベルwind受ケ	200
51	レベルwindガイド	300
52	ラインガード(C)	300
53	E形止メ輪 2	50
54	クロスギヤ(C)	500
56	クロスギヤ受ケ(A)	100
58	本体A固定ボルト	50
59	ダンパー座金	50
60	本体B固定ボルト抜け止メ	50
61	ダンパーブッシュ(B)	200
62	レベルwindドライブ	500
63	クロスギヤ受ケ(B)	100
64	クロスギヤ軸座金	50
65	ピニオンギヤ(A)	1,500
66	クラッチヨークバネ	50
67	クラッチヨーク	200
68	クラッチカム押サエ板	300
69	クラッチカム	300
70	クラッチツメ	300
71	クラッチツメバネ	100

部品 番号	部品名	本体価格 (税別)
72	クラッチプレート	300
73	本体Aベアリング(#8×#12×3.5)	600
74	座金(B)	50
75	クラッチレバー受ケ(A)	100
76	クラッチレバー受ケ(B)	200
77	クラッチレバー	500
78	クラッチレバーガイド	200
79	サムレスト固定ボルト	50
82	ダンパーバネ	100
83	ダンパーブッシュ(A)	200
84	スプール軸当たりB	50
85	ブレーキツマミ固定ボルト	50
87	ブレーキツマミバネ座金	50
88	ブレーキツマミバネ	100
89	ブレーキツマミバネ板(A)	500
91	ワンタッチツメ	100
92	ブレーキツマミ組	500
93	スプールドラッグツマミ組	1,400
94	スプール軸クリップバネ	50
131	ハンドル組	6,000
132	バージョン2ボールベアリング(#3×#10×4)	600
133	本体A	7,000
134	レベルwindドライブ	1,500
135	クロスギヤ軸	1,000
136	本体枠	12,000
138	スプール組	6,500
139	本体枠B受ケ組	500
140	本体B	4,000
151	ブレーキカラー(グレー)	100
81	ブレーキカラー(クリア) (付属品)	100