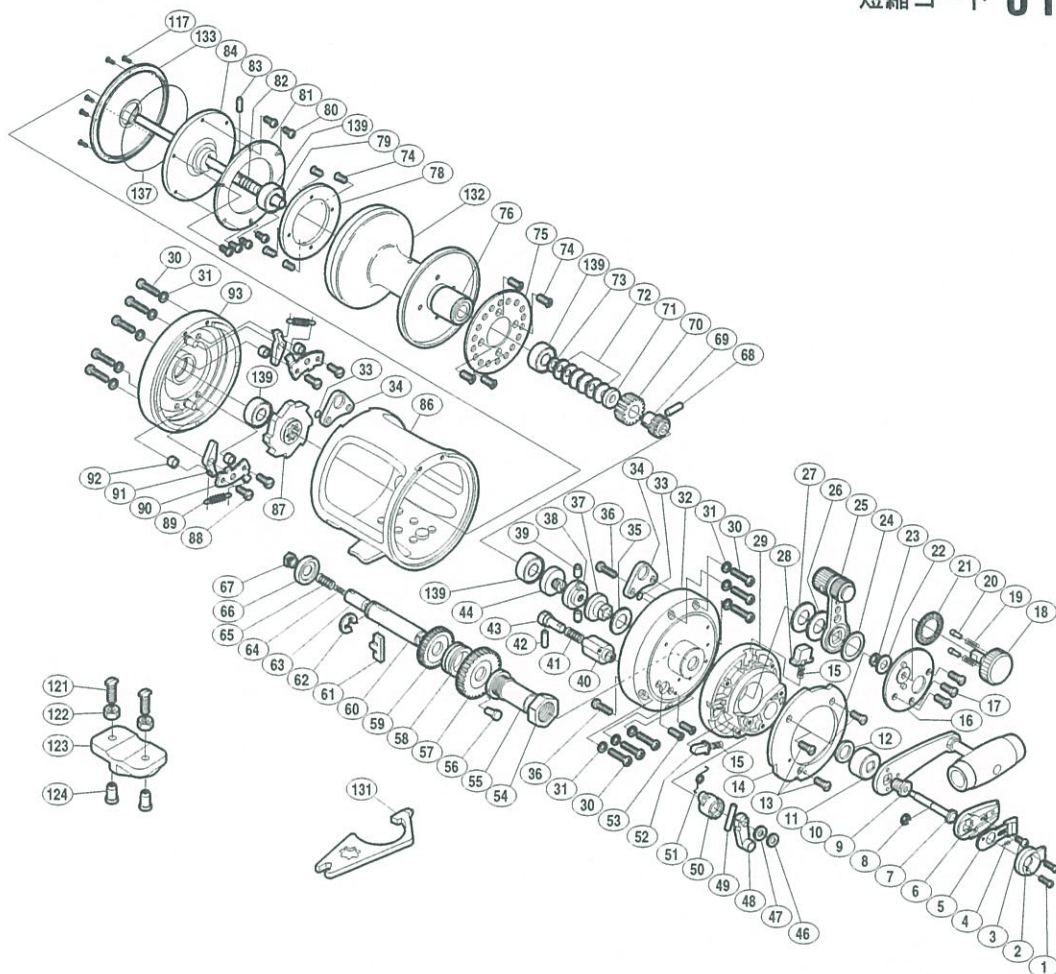


本体価格(税別) 91,000円

 短縮コード **01697**


| 部品番号 | 部品名 | 本体価格(税別) |
|------|-----------------|----------|
| 1 | リテーナカバー固定ボルト | 100 |
| 2 | リテーナカバー | 300 |
| 3 | リテーナ固定ボルト | 50 |
| 4 | ロックプレートバネ | 100 |
| 5 | ロックプレートツマミ | 200 |
| 6 | リテーナ | 300 |
| 7 | プッシュロッド | 500 |
| 8 | E型止メ輪 3 | 50 |
| 9 | ハンドル固定ボルト | 300 |
| 10 | ハンドル組 | 8,000 |
| 11 | ハンドル受け座金 | 200 |
| 12 | メインギヤ軸座金 | 100 |
| 13 | レバーガイド固定ボルト | 100 |
| 14 | レバーガイド | 2,500 |
| 15 | ドラグレバー当たりバネ | 100 |
| 16 | 本体枠 A | 1,500 |
| 17 | 本体枠 A 固定ボルト | 100 |
| 18 | プリセットツマミ | 500 |
| 19 | 音出しバネ | 50 |
| 20 | 音出しピン | 50 |
| 21 | 音出し座金 | 100 |
| 22 | プリセットツマミ座金 | 100 |
| 23 | E型止メ輪 5 | 50 |
| 24 | ドラグレバー座金(B) | 100 |
| 25 | ドラグレバー組 | 4,000 |
| 26 | ドラグレバー座金(A-0.3) | 100 |
| 27 | ドラグレバー座金(A-0.4) | 100 |
| 28 | ドラグレバー当たり(A) | 100 |
| 29 | 本体 A 受け | 1,000 |
| 30 | 本体固定ボルト | 100 |
| 31 | 本体固定ボルト座金 | 100 |
| 32 | 本体 A | 12,000 |
| 33 | Oリング(S-3) | 100 |
| 34 | ハーネス | 1,000 |

| 部品番号 | 部品名 | 本体価格(税別) |
|------|--------------|----------|
| 35 | カム座金 | 100 |
| 36 | 本体 A 受け固定ボルト | 100 |
| 37 | ドラグカム | 700 |
| 38 | スプールドラグ座金(B) | 700 |
| 39 | カムピン | 200 |
| 40 | クリック軸受け | 700 |
| 41 | クリックパネ | 100 |
| 42 | クリック軸ピン(A) | 100 |
| 43 | クリック軸 | 800 |
| 44 | スプールドラグ座金(A) | 500 |
| 46 | クリックレバー座金(B) | 50 |
| 47 | クリックレバー座金(A) | 100 |
| 48 | クリックレバー組 | 800 |
| 49 | クリック軸ピン(B) | 200 |
| 50 | クリックカム | 200 |
| 51 | クリックカムパネ | 100 |
| 52 | ドラグレバー当たり(B) | 100 |
| 53 | クリック軸受け固定ボルト | 50 |
| 54 | 軸受けナット | 400 |
| 55 | メインギヤ軸受け | 1,500 |
| 56 | 軸受け回り止め | 200 |
| 57 | メインギヤ(A)(H) | 2,000 |
| 58 | メインギヤ座金(B) | 100 |
| 59 | メインギヤ(B)(L) | 2,000 |
| 60 | メインギヤ軸 | 2,000 |
| 61 | ロックピン | 100 |
| 62 | E型止メ輪 12 | 100 |
| 63 | ロックピンホルダー | 200 |
| 64 | ロックピンバネ | 50 |
| 65 | メインギヤ軸パネ | 100 |
| 66 | メインギヤ座金(A) | 100 |
| 67 | メインギヤ軸固定ボルト | 500 |
| 68 | スプールドラグピン(B) | 100 |
| 69 | ピニオンギヤ(A)(H) | 1,500 |

| 部品番号 | 部品名 | 本体価格(税別) |
|------|---------------------|----------|
| 70 | ピニオンギヤ(B)(L) | 1,500 |
| 71 | ピニオンギヤ座金 | 100 |
| 72 | サラバネ(DB-8H) | 100 |
| 73 | スプールドラグ座金(A) | 50 |
| 74 | 板固定ボルト | 50 |
| 75 | クリック板 | 5,000 |
| 76 | ピストン組 | 25,000 |
| 78 | ドラグ板 | 500 |
| 79 | スプールドラグ | 1,500 |
| 80 | ドラグワッシャ固定ボルト | 50 |
| 81 | ドラグワッシャ | 2,000 |
| 82 | スプールドラグバネ | 100 |
| 83 | スプールドラグピン(A) | 200 |
| 84 | ドラグ受け | 2,000 |
| 86 | 本体枠組 | 25,000 |
| 87 | ストッパーギヤ | 1,000 |
| 88 | ストッパー固定板ボルト | 100 |
| 89 | ストッパーツマミバネ | 100 |
| 90 | ストッパー固定板 | 200 |
| 91 | ストッパーツマミ | 200 |
| 92 | ストッパー固定板ボルト間座 | 100 |
| 93 | 本体 B | 9,000 |
| 117 | 防水カバー固定ボルト | 50 |
| 132 | スプールドラグ | 25,000 |
| 133 | 防水カバー組 | 2,000 |
| 139 | ボールベアリング(#8×#22×7) | 1,200 |
| 121 | ロッドクランプボルト (付属品) | 500 |
| 122 | ロッドクランプナット(B) (付属品) | 300 |
| 123 | ロッドクランプ (付属品) | 100 |
| 124 | ロッドクランプナット(A) (付属品) | 300 |
| 131 | リールレンチ (付属品) | 500 |