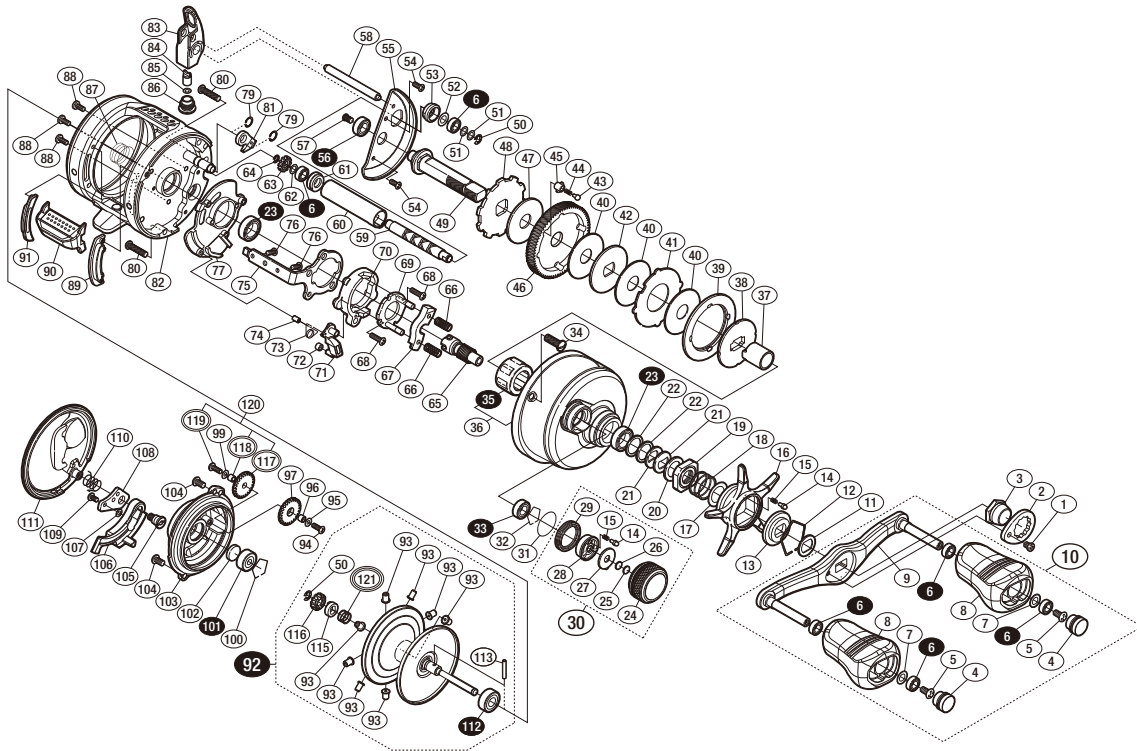


'18 カルカタコンクエスト 300 SA-RB

商品コード 5-RL09 0300

本体価格(税別) 58,800円

短縮コード **03863**



※白ヌキ番号はベアリングを示します。
 ※107 この座金はない場合もあります。
 ※112 ベアリング 113 スプールクラッチピン 35 ローラークラッチはお客様ご自身での交換はできません。
 交換はアフターサービスに出していただくようお願いいたします。
 ※二重丸表記のパーツは変更されているためセットでの交換が必要です。変更前後のパーツが混じりますと作動不具合が起こります。
 もしメンテナンス等で交換が必要になった場合、お店にお預けいただくことをお勧めいたします。
 ※三重丸のパーツは2種類ございます。もしメンテナンス等で交換が必要になった場合お店にお預けください。適合しないパーツを組付けますと作動不具合が生じます。
 調整座金類に関しては、必ずしも分解図中の表現と一致しない場合がございますので、ご了承ください。(商品により使用している場合とそうでない場合がございます。)

部品番号	部品名	本体価格(税別)
1	固定ボルト	200
2	リテーナー	300
3	ハンドル固定ナット	200
4	ハンドルキャップ	300
5	固定ボルト	50
6	ボールベアリング(4×7×2.5 SARB)	1,200
7	座金	50
8	ハンドルノブ	1,000
9	ハンドルシャフト組	3,500
10	ハンドル組	9,000
11	ハンドル受け座金	100
12	スタードラッグ音出シ板抜ケ止メ	100
13	スタードラッグ音出シ板	100
14	音出シピン	100
15	音出シバネ	100
16	スタードラッグ	2,500
17	座金	100
18	スタードラッグバネ	200
19	スタードラッグ固定ナット	300
20	スタードラッグスパーサー	100
21	サラバネ(8H)	100
22	スタードラッグベアリング座金	100
23	ボールベアリング(8×12×3.5 SARB)	1,200
24	メカニカルブレーキノブ	1,500
25	メカニカルブレーキ座金	50
26	メカニカルブレーキ座金	50
27	メカニカルブレーキノブ音出シ板	200
28	メカニカルブレーキノブ音出シピンホルダー	200
29	メカニカルブレーキノブ音出シ止メ輪	200
30	メカニカルブレーキノブ組	2,500
31	Oリング	100
32	抜ケ止メ	100
33	ボールベアリング(5×9×3 SARB)	1,200
34	固定ボルト	300
35	ローラークラッチ	2,000
36	本体A組	11,000
37	ローラークラッチインナーチューブ	500
38	スタードラッグ板	300
39	ドラッグ音出シラチェット	100
40	スタードラッグ座金	500
41	スタードラッグ座金	100
42	スタードラッグ座金	100

部品番号	部品名	本体価格(税別)
43	ドラッグ音出シピン	200
44	ドラッグ音出シバネ	100
45	ドラッグバネホルダー	100
46	ドライブギア	2,500
47	スタードラッグ座金	200
48	ストッパーギア	300
49	ドライブギア軸	2,000
50	E形止メ輪 2.5	50
51	座金	50
52	座金	150
53	ウォームシャフト受け(A)	100
54	固定ボルト	50
55	ドライブギア軸固定板	800
56	ボールベアリング(5×9×3 SARB)	1,200
57	固定ボルト	100
58	レベルwindガイド	300
59	ウォームシャフト	800
60	レベルwindパイプ	1,000
61	ウォームシャフト受け(B)	100
62	座金	50
63	ウォームシャフトギア(C)	200
64	E形止メ輪 2	50
65	ヒニオンギア	2,000
66	クラッチヨークバネ	50
67	クラッチヨーク	100
68	固定ボルト	50
69	クラッチカム押サエ板	300
70	クラッチカム	200
71	クラッチツメ	300
72	クラッチツメプッシュ	100
73	クラッチツメバネ	100
74	バネ間座	100
75	クラッチプレート	400
76	固定ボルト	50
77	本体Aシート	300
79	クリセント止メ輪	50
80	固定ボルト	100
81	ストッパーツメ組	500
82	フレーム組	16,000
83	レベルwind組	3,000
84	ウォームシャフトピン	300
85	座金	50

部品番号	部品名	本体価格(税別)
86	レベルwind受ケ	500
87	BB押サエバネ	100
88	固定ボルト	50
89	クラッチレバー受(B)	100
90	クラッチレバー組	800
91	クラッチレバー受(A)	100
92	スプール組(ベアリング入り)	8,000
93	ブレーキカラー(グレー)	100
94	固定ボルト	50
95	座金	50
96	ウォームシャフトギア(B)受ケ	200
97	ウォームシャフトギア(B)	200
99	座金	50
100	ベアリング抜ケ止メ	50
101	ボールベアリング(3×10×4 SARB)	1,200
102	スプール軸当タリB	50
103	フレームB受ケ組	3,000
104	固定ボルト	50
105	本体Bシャフト	500
106	本体Bカムレバー	200
107	座金	50
108	ダンパープッシュ	200
109	固定ボルト	50
110	ダンパーバネ	100
111	本体B組	4,000
112	ボールベアリング(5×11×4 SARB)	1,200
113	スプールクラッチピン	50
115	スプール軸カム	100
116	ウォームシャフトギア(A)	300
117	ウォームシャフトギア(D)	200
118	ウォームシャフトギア(D)受ケ	200
119	固定ボルト	50
120	ウォームシャフトギア(D)組	450
121	スプール軸バネ	100
131	ブレーキカラー(クリア)	(付属品) 100
*F01	リール袋	(付属品) 800
TRST	取扱説明書	(付属品) 100
BNK1	分解図	(付属品) 100
OIL1	パンタムオイル	(付属品) 300
ITOS	スプール糸止メシール	(付属品) 100