

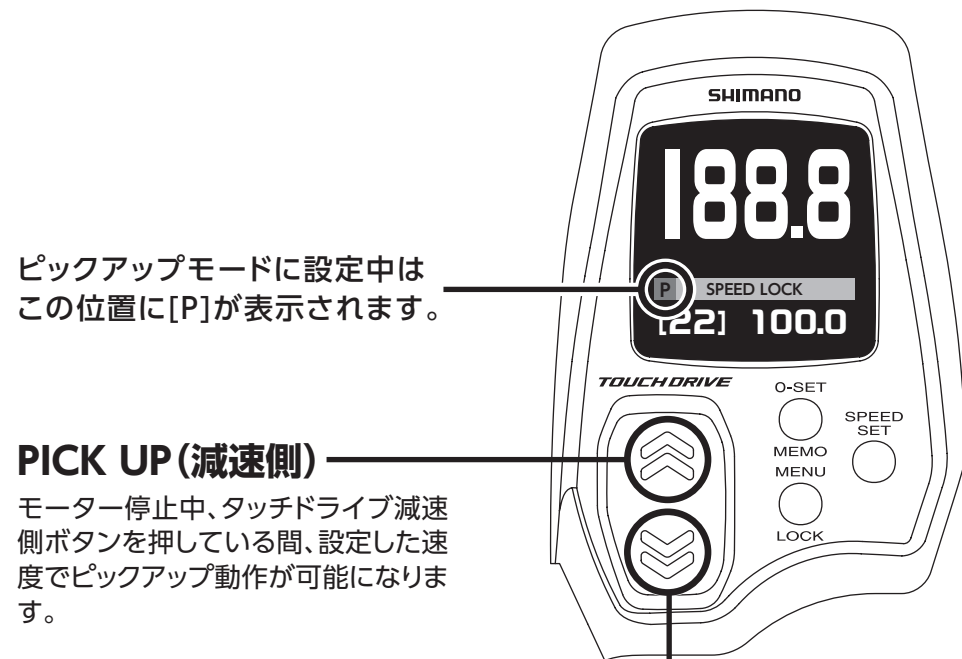
# ピックアップモード 操作マニュアル

23(24)フォースマスター  
600/600DH/601/601DH用

SHIMANO

001

## ① ピックアップモード概要



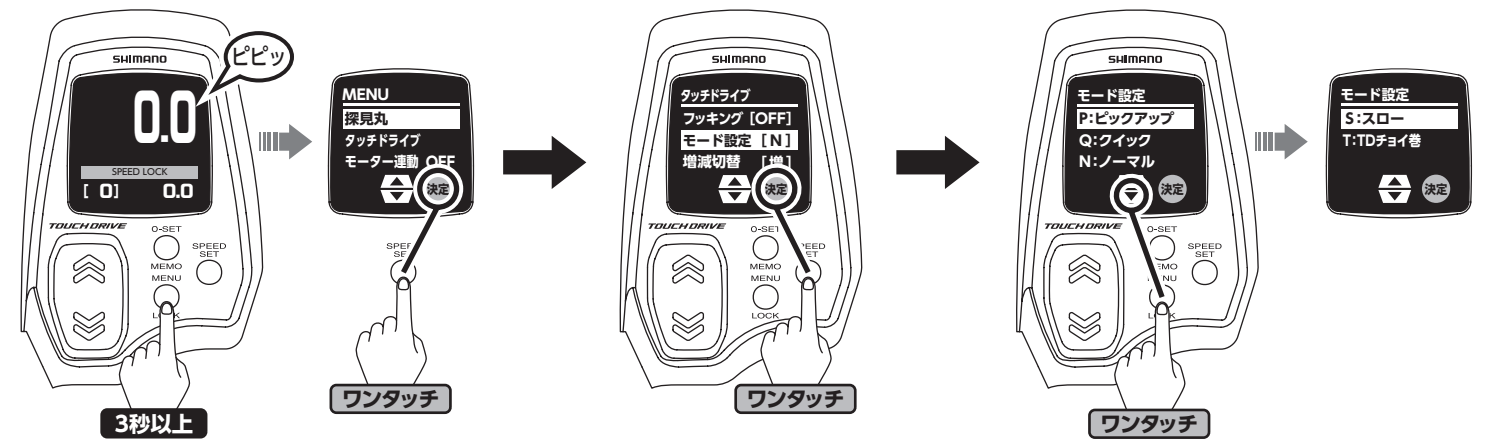
※上は600シリーズの図です。ボタン割付は600シリーズ/601シリーズで左右反転します。  
※タッチドライブの増減速切替でピックアップを割り付けるボタンを変更可能です。  
※ピックアップ動作はカウンター水深6m以浅では動作しません。

SPEED LOCKや中間速設定は、通常通り使用可能です。

## ② ピックアップモードの ON/OFF 切替方法

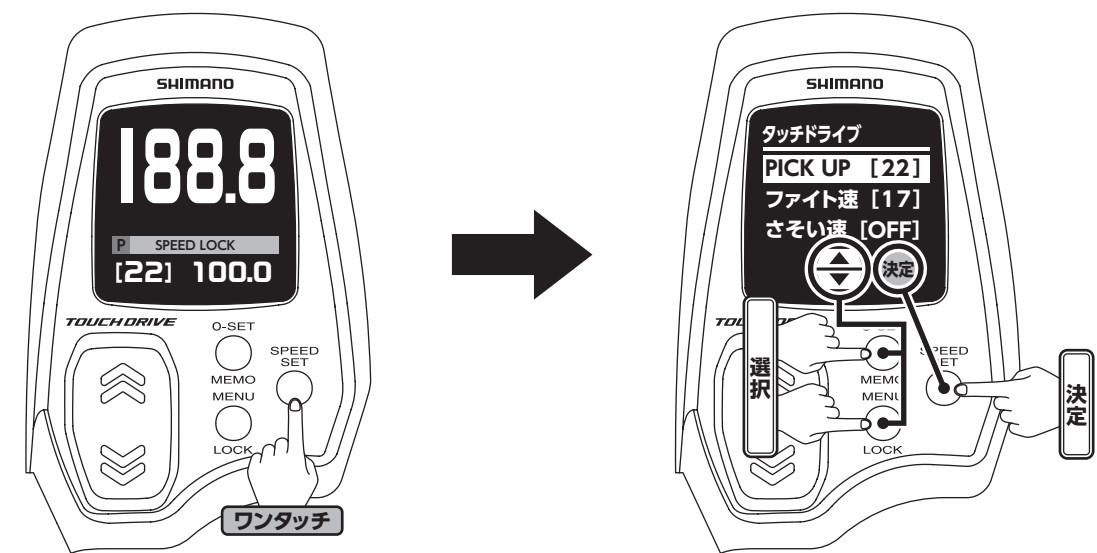
タッチドライブのモード設定にて[P]を選択することで、ピックアップモードがONになります。OFFにする場合は[P]以外の[Q/N/S/T]を選択してください。

※ピックアップモードON時のタッチドライブ感度はピックアップモードON直前の感度設定が引き継がれます。ピックアップモードONの状態でご感度設定を行いたい場合は下記動作を行ってください。  
[P]から[Q/N/S/T]の要望の感度を一度設定後、再度[P]に設定することで感度設定が可能です。



- MENU(メニュー) ボタンを3秒以上押し、メニュー画面に入ります。「タッチドライブ」を選択し、決定を押すと、タッチドライブ画面に入ります。
- タッチドライブ画面が表示されます。「モード設定」を選択し、決定を押します。決定するとモード設定画面へ。
- ▼のボタンを押すとリストがスクロールします。P:ピックアップモードを選択し、決定を押します。ピックアップモードがONになります。

## ③ ピックアップ速度設定



- 水深画面でSPEED SET(スピードセット)ボタンを押すと速度設定画面が表示されます。
- PICK UP速の設定を行います。▼▲ボタンで増減して、お好みのスピードに設定し決定ボタンを押してください。